


Масштаб 1:19 000

Используемые условные знаки и обозначения:

- Граница объекта
- Характерная точка объекта
- Граница населенного пункта, сведения о которой внесены в ЕГРН
- 37-05-4-67 - Номер границы населенного пункта, муниципального образования, сведения о которой внесены в ЕГРН
- Граница кадастрового квартала, сведения о которой внесены в ЕГРН
- 37-04-00123 - Номер кадастрового квартала
- Границы объектов недвижимости, сведения о которой внесены в ЕГРН
- Номер земельного участка, сведения о котором внесены в ЕГРН

После:  Дата « 13 » сентября 20 22 г.

Место для отбора печати (подписи) лица, составившего описание местоположения границ объекта





Масштаб 1:1 000

Используемые условные знаки и обозначения:

- Граница объекта
- Характерная точка объекта
- Граница населенного пункта, сведения о которой внесены в ЕГРН
- Номер границы населенного пункта, муниципального образования, сведения о которой внесены в ЕГРН
- Граница кадастрового квартала, сведения о которой внесены в ЕГРН

- 37:24:040125 - Номер кадастрового квартала
- 37:24:040125 - Номер населенного пункта, сведения о которой внесены в ЕГРН
- 37:95:4-67 - Номер земельного участка, сведения о котором внесены в ЕГРН

Подпись \_\_\_\_\_ Дата « 13 » сентября 20 22 г.

Место для печати (присвоить) лица, составившего описание местоположения границ объекта







Масштаб 1:1 000

Используемые условные знаки и обозначения:

- Граница объекта
- Характерная точка объекта
- Границы населенного пункта, сведения о которой внесены в ЕГРН
- Номер границы населенного пункта, муниципального образования, сведения о которой внесены в ЕГРН
- Границы кадастрового квартала, сведения о которой внесены в ЕГРН
- Номер кадастрового квартала
- Границы земельного участка, сведения о которой внесены в ЕГРН
- Номер земельного участка, сведения о котором внесены в ЕГРН

После подписания почтой (подписями) лица, составившего описание местоположения границ объекта

Дата « 13 » сентября 20 22 г.

Место: [Circular stamp of the Federal Service for Land Management, Rosreestr, Saint-Petersburg branch]









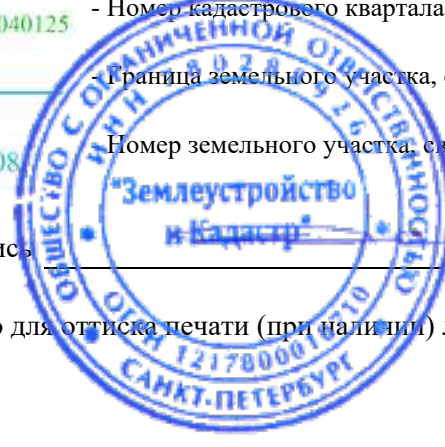
Масштаб 1:1 000

Используемые условные знаки и обозначения:

- Граница объекта
- Характерная точка объекта
- Границы населенного пункта, сведения о которой внесены в ЕГРН
- 37:05-4.67 - Номер границы населенного пункта, муниципального образования, сведения о которой внесены в ЕГРН
- Границы кадастрового квартала, сведения о которой внесены в ЕГРН
- 37:24:040420 - Номер кадастрового квартала
- Границы зон в границах, сведения о которой внесены в ЕГРН
- 200 - Номер земельного участка, сведения о котором внесены в ЕГРН

Подпись \_\_\_\_\_ Дата « 13 » сентября 20 22 г.

Место для подписи (присвоить) лица, составившего описание местоположения границ объекта







Масштаб 1:1 000

Используемые условные знаки и обозначения:

- Граница объекта
- Характерная точка объекта
- Граница населенного пункта, сведения о которой внесены в ЕГРН
- Номер границы населенного пункта, муниципального образования, сведения о которой внесены в ЕГРН
- Граница кадастрового квартала, сведения о которой внесены в ЕГРН
- Номер кадастрового квартала
- Границы объектов недвижимости, сведения о которой внесены в ЕГРН
- Номер земельного участка, сведения о котором внесены в ЕГРН

После: \_\_\_\_\_ Дата « 13 » сентября 20 22 г.  
Место для печати (подпись) лица, составившего описание местоположения границ объекта







Масштаб 1:1 000

**Используемые условные знаки и обозначения:**

- - Граница объекта
- | - Характерная точка объекта
- - Границы населенного пункта, сведения о которой внесены в ЕГРН
- - Номер границ населенного пункта, муниципального образования, сведения о которой внесены в ЕГРН
- - Границы кадастрового квартала, сведения о которой внесены в ЕГРН
- - Номер кадастрового квартала
- - Границы земельного участка, сведения о которой внесены в ЕГРН
- - Номер земельного участка, сведения о котором внесены в ЕГРН

Подпись \_\_\_\_\_ Дата « 13 » сентября 20 22 г.

Место для подписи (присвоить) лица, составившего описание местоположения границ объекта











Масштаб 1:1 000

Используемые условные знаки и обозначения:

- Граница объекта
- Характерная точка объекта
- Граница населенного пункта, сведения о которой внесены в ЕГРН
- 37:95-4-67 - Номер границы населенного пункта, муниципального образования, сведения о которой внесены в ЕГРН
- Граница кадастрового квартала, сведения о которой внесены в ЕГРН
- 37:24:040125 - Номер кадастрового квартала
- Граница земельного участка, сведения о которой внесены в ЕГРН
- 2:08 - Номер земельного участка, сведения о котором внесены в ЕГРН

Подпись \_\_\_\_\_ Дата « 13 » сентября 20 22 г.

Место для проставления (при необходимости) подписи, составившего описание местоположения границ объекта







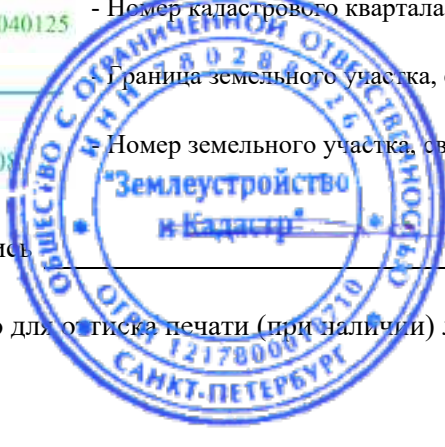
Масштаб 1:1 000

Используемые условные знаки и обозначения:

- Граница объекта
- Характерная точка объекта
- Граница населенного пункта, сведения о которой внесены в ЕГРН
- Номер границы населенного пункта, муниципального образования, сведения о которой внесены в ЕГРН
- Граница кадастрового квартала, сведения о которой внесены в ЕГРН
- Номер кадастрового квартала
- Граница земельного участка, сведения о которой внесены в ЕГРН
- Номер земельного участка, сведения о котором внесены в ЕГРН

Подпись \_\_\_\_\_ Дата « 13 » сентября 20 22 г.

Место для подписей и печати (при наличии) лица, составившего описание местоположения границ объекта







Масштаб 1:1 000

Используемые условные знаки и обозначения:

- Граница объекта
- Характерная точка объекта
- Граница населенного пункта, сведения о которой внесены в ЕГРН
- Номер границы населенного пункта, муниципального образования, сведения о которой внесены в ЕГРН
- Граница кадастрового квартала, сведения о которой внесены в ЕГРН
- Номер кадастрового квартала
- Граница земельного участка, сведения о которой внесены в ЕГРН
- Номер земельного участка, сведения о котором внесены в ЕГРН

Подпись \_\_\_\_\_ Дата « 13 » сентября 20 22 г.

Место для печати (при наличии) лица, составившего описание местоположения границ объекта







Масштаб 1:1 000

Используемые условные знаки и обозначения:

- Граница объекта
- Характерная точка объекта
- Границы населенного пункта, сведения о которой внесены в ЕГРН
- 37.95-4.67 - Номер границы населенного пункта, муниципального образования, сведения о которой внесены в ЕГРН
- Границы кадастрового квартала, сведения о которой внесены в ЕГРН
- 37.24.040121 - Номер кадастрового квартала
- Границы земельного участка, сведения о которой внесены в ЕГРН
- Номер земельного участка, сведения о котором внесены в ЕГРН

После:  Дата « 13 » сентября 20 22 г.

Место для подписи (подлинную) лица, составившего описание местоположения границ объекта





Масштаб 1:1 000

**Используемые условные знаки и обозначения:**

- Граница объекта
- Характерная точка объекта
- Границы населенного пункта, сведения о которой внесены в ЕГРН
- Номер границы населенного пункта, муниципального образования, сведения о которой внесены в ЕГРН
- Границы кадастрового квартала, сведения о которой внесены в ЕГРН
- Номер кадастрового квартала
- Границы кадастрового участка, сведения о которой внесены в ЕГРН
- Номер земельного участка, сведения о котором внесены в ЕГРН

После: \_\_\_\_\_ Дата « 13 » сентября 20 22 г.

Место для подписи (подлинную) лица, составившего описание местоположения границ объекта



















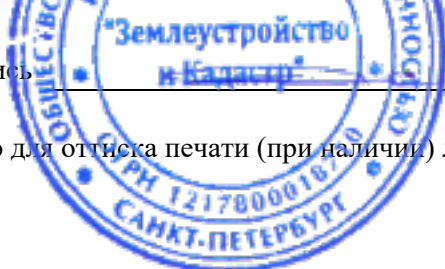
Масштаб 1:1 000

Используемые условные знаки и обозначения:

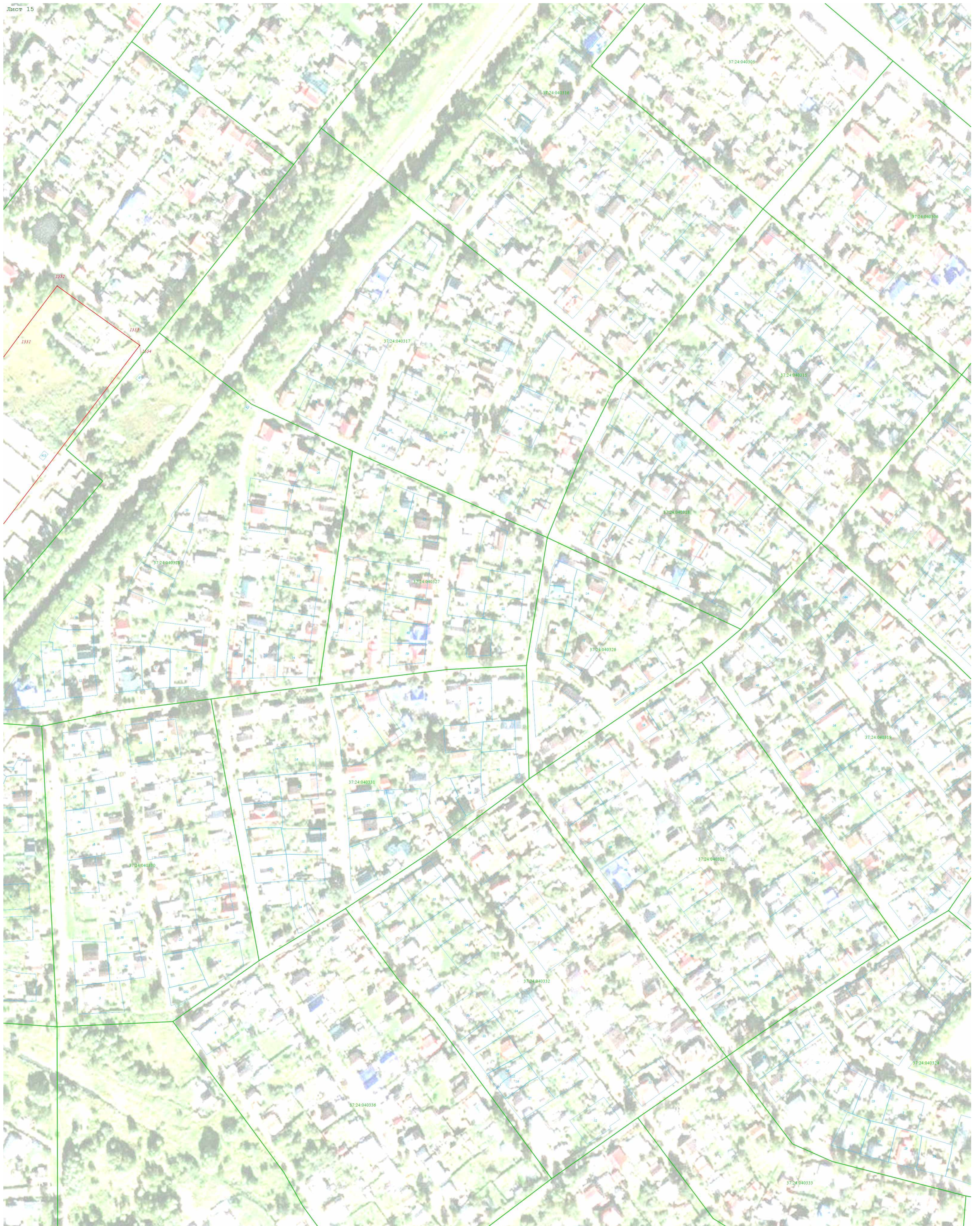
-  - Граница объекта
-  - Характерная точка объекта
-  - Граница населенного пункта, сведения о которой внесены в ЕГРН
-  - Номер границы населенного пункта, муниципального образования, сведения о которой внесены в ЕГРН
-  - Граница кадастрового квартала, сведения о которой внесены в ЕГРН
-  - Номер кадастрового квартала
-  - Номер кадастрового объекта, сведения о которой внесены в ЕГРН
-  - Номер земельного участка, сведения о котором внесены в ЕГРН

Подпись \_\_\_\_\_ Дата « 13 » сентября 20 22 г.

Место для оттиска печати (при наличии) лица, составившего описание местоположения границ объекта







Масштаб 1:1 000

Используемые условные знаки и обозначения:

- Граница объекта
- Характерная точка объекта
- Граница населенного пункта, сведения о которой внесены в ЕГРН
- 37:95-4.67 - Номер границы населенного пункта, муниципального образования, сведения о которой внесены в ЕГРН
- Граница кадастрового квартала, сведения о которой внесены в ЕГРН
- 37:24:040125 - Номер кадастрового квартала
- Граница земельного участка, сведения о которой внесены в ЕГРН
- 20 - Номер земельного участка, сведения о котором внесены в ЕГРН

Подпись \_\_\_\_\_ Дата « 13 » сентября 20 22 г.

Место для печати (подписать) лица, составившего описание местоположения границ объекта







Масштаб 1:1 000

Используемые условные знаки и обозначения:

- Граница объекта
- Характерная точка объекта
- Граница населенного пункта, сведения о которой внесены в ЕГРН
- Номер границы населенного пункта, муниципального образования, сведения о которой внесены в ЕГРН
- Граница кадастрового квартала, сведения о которой внесены в ЕГРН
- Номер кадастрового квартала
- Границы зон, в которых сведения о которой внесены в ЕГРН
- Номер земельного участка, сведения о котором внесены в ЕГРН

Подпись \_\_\_\_\_ Дата « 13 » сентября 20 22 г.

Место для подписи (при наличии) лица, составившего описание местоположения границ объекта







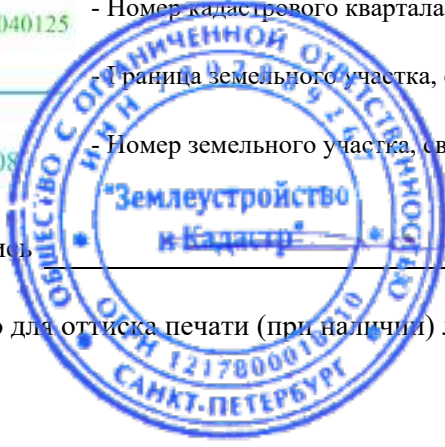
Масштаб 1:1 000

Используемые условные знаки и обозначения:

- Граница объекта
- Характерная точка объекта
- Граница населенного пункта, сведения о которой внесены в ЕГРН
- 37.95-4.67 - Номер границы населенного пункта, муниципального образования, сведения о которой внесены в ЕГРН
- Граница кадастрового квартала, сведения о которой внесены в ЕГРН
- 37.24.04.0612 - Номер кадастрового квартала
- Граница земельного участка, сведения о которой внесены в ЕГРН
- 37.95-4.67 - Номер земельного участка, сведения о котором внесены в ЕГРН

Подпись \_\_\_\_\_ Дата « 13 » сентября 20 22 г.

Место для печати (прислать) лица, составившего описание местоположения границ объекта







Масштаб 1:1 000

Используемые условные знаки и обозначения:

- Граница объекта
- Характерная точка объекта
- Границы населенного пункта, сведения о которой внесены в ЕГРН
- 37:95-4.67 - Номер границы населенного пункта, муниципального образования, сведения о которой внесены в ЕГРН
- Границы кадастрового квартала, сведения о которой внесены в ЕГРН
- 37:24:04:0911 - Номер кадастрового квартала
- Границы земельного участка, сведения о которой внесены в ЕГРН
- 37:24:04:0911 - Номер земельного участка, сведения о котором внесены в ЕГРН

Подпись: \_\_\_\_\_ Дата « 13 » сентября 20 22 г.  
Место для подписей (подлинными) лица, составившего описание местоположения границ объекта







Масштаб 1:1 000

Используемые условные знаки и обозначения:

- Граница объекта
- Характерная точка объекта
- Граница населенного пункта, сведения о которой внесены в ЕГРН
- 37:95-4.67 - Номер границы населенного пункта, муниципального образования, сведения о которой внесены в ЕГРН
- Граница кадастрового квартала, сведения о которой внесены в ЕГРН
- 37:24:040124 - Номер кадастрового квартала
- Граница земельного участка, сведения о которой внесены в ЕГРН
- 37:24:040926 - Номер земельного участка, сведения о котором внесены в ЕГРН

Подпись \_\_\_\_\_ Дата « 13 » сентября 20 22 г.

Место для печати (подпись) лица, составившего описание местоположения границ объекта







Масштаб 1:1 000

**Используемые условные знаки и обозначения:**

- Граница объекта
- Характерная точка объекта
- Границы населенного пункта, сведения о которой внесены в ЕГРН
- 37:05-4.67 - Номер границы населенного пункта, муниципального образования, сведения о которой внесены в ЕГРН
- Границы кадастрового квартала, сведения о которой внесены в ЕГРН
- 37:04:040125 - Номер кадастрового квартала
- Границы земельного участка, сведения о которой внесены в ЕГРН
- Номер земельного участка, сведения о котором внесены в ЕГРН

Подпись \_\_\_\_\_ Дата « 13 » сентября 20 22 г.

Место для оттиска печати (пробелами) лица, составившего описание местоположения границ объекта







Масштаб 1:1 000

**Используемые условные знаки и обозначения:**

- Граница объекта
- Характерная точка объекта
- Границы населенного пункта, сведения о которой внесены в ЕГРН
- 37:05-4.67 - Номер границы населенного пункта, муниципального образования, сведения о которой внесены в ЕГРН
- Границы кадастрового квартала, сведения о которой внесены в ЕГРН
- 37:04:040125 - Номер кадастрового квартала
- Границы объекта, сведения о которой внесены в ЕГРН
- 200 - Номер земельного участка, сведения о котором внесены в ЕГРН

Подпись \_\_\_\_\_ Дата « 13 » сентября 20 22 г.

Место для подписей (присвоения) лица, составившего описание местоположения границ объекта











Масштаб 1:1 000

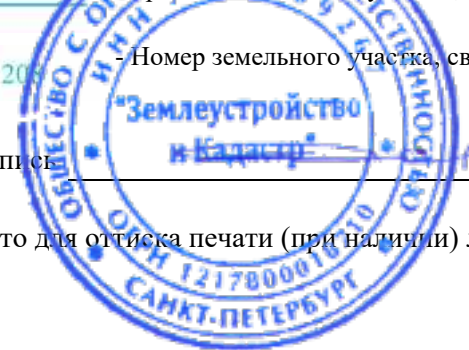
Используемые условные знаки и обозначения:

- Граница объекта
- Характерная точка объекта
- Граница населенного пункта, сведения о которой внесены в ЕГРН
- Номер границы населенного пункта, муниципального образования, сведения о которой внесены в ЕГРН
- Граница кадастрового квартала, сведения о которой внесены в ЕГРН
- Номер кадастрового квартала
- Граница земельного участка, сведения о которой внесены в ЕГРН
- Номер земельного участка, сведения о котором внесены в ЕГРН

После подписания печать (подлинную) лица, составившего описание местоположения границ объекта

Дата « 13 » сентября 20 22 г.

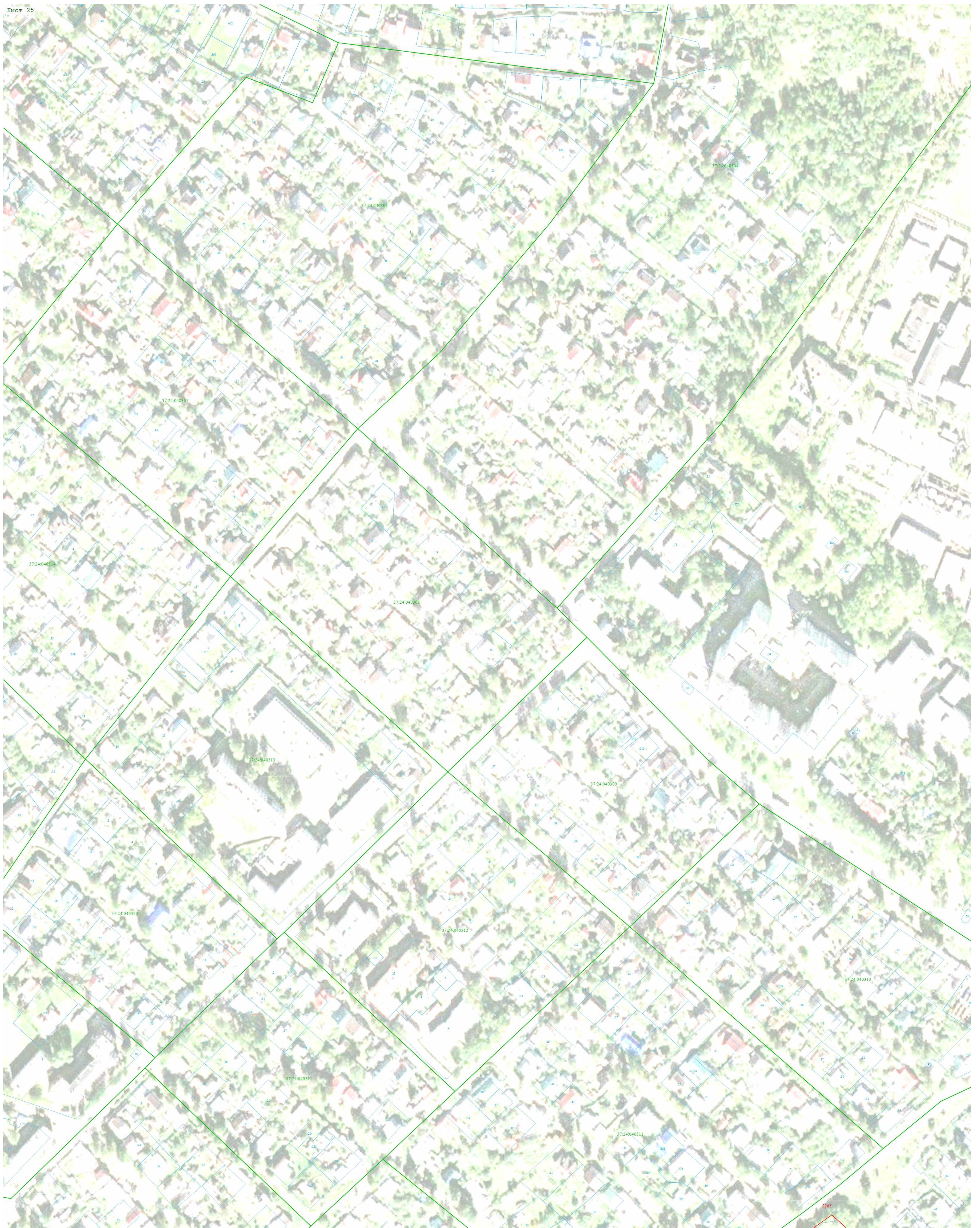
Место для подписания печати (подлинную) лица, составившего описание местоположения границ объекта











Масштаб 1:1 000

Используемые условные знаки и обозначения:

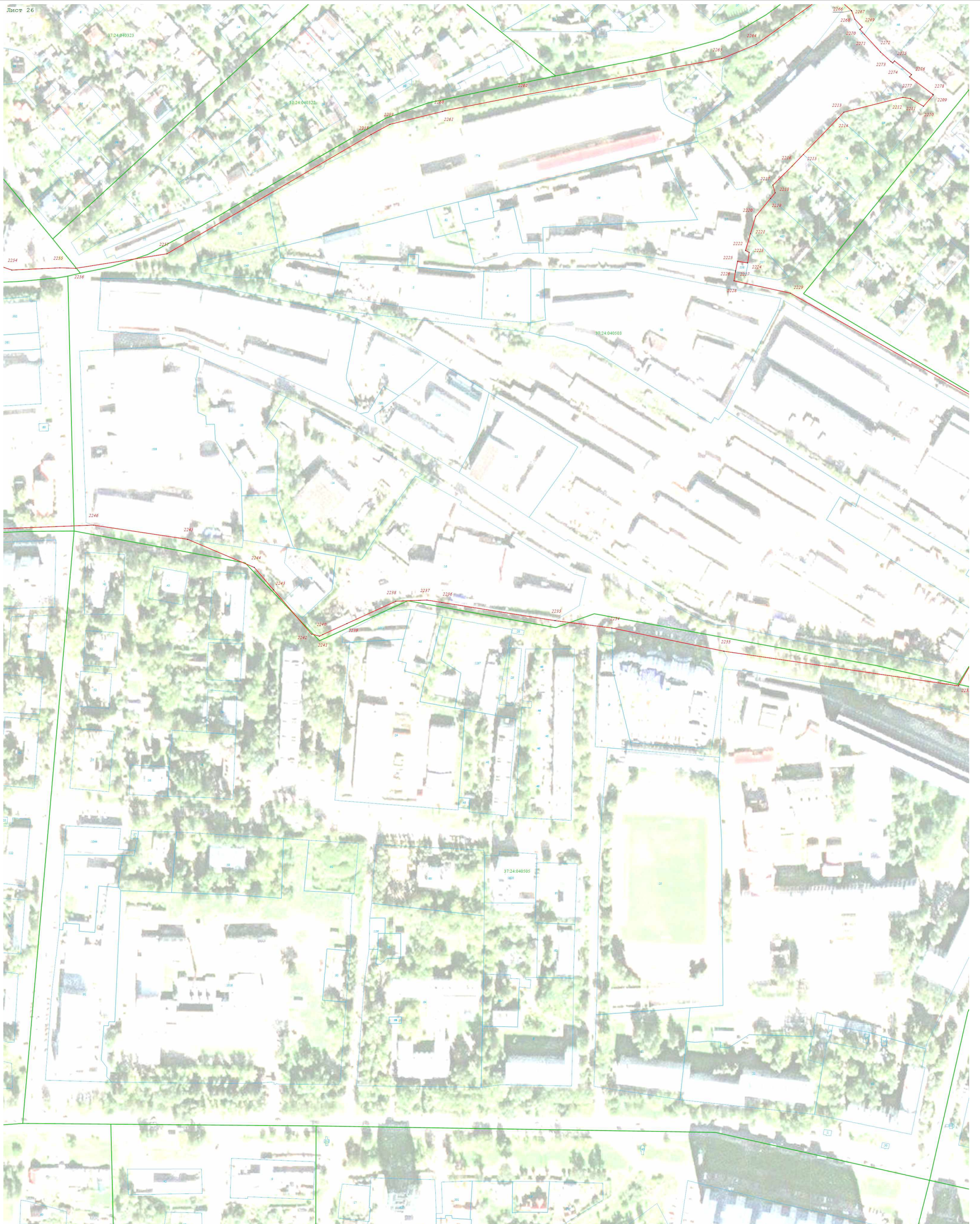
- Граница объекта
- Характерная точка объекта
- Граница населенного пункта, сведения о которой внесены в ЕГРН
- Номер границы населенного пункта, муниципального образования, сведения о которой внесены в ЕГРН
- Граница кадастрового квартала, сведения о которой внесены в ЕГРН
- Номер кадастрового квартала
- Граница земельного участка, сведения о которой внесены в ЕГРН
- Номер земельного участка, сведения о котором внесены в ЕГРН

Подпись \_\_\_\_\_ Дата « 13 » сентября 20 22 г.

Место для печати (при наличии) лица, составившего описание местоположения границ объекта







Масштаб 1:1 000

Используемые условные знаки и обозначения:

- Граница объекта
- Характерная точка объекта
- Граница населенного пункта, сведения о которой внесены в ЕГРН
- Номер границ населенного пункта, муниципального образования, сведения о которой внесены в ЕГРН
- Граница кадастрового квартала, сведения о которой внесены в ЕГРН
- Номер кадастрового квартала
- Граница земельного участка, сведения о которой внесены в ЕГРН
- Номер земельного участка, сведения о котором внесены в ЕГРН

Подпись \_\_\_\_\_ Дата « 13 » сентября 20 22 г.

Место для подписи (присвоить) лица, составившего описание местоположения границ объекта







Масштаб 1:1 000

**Используемые условные знаки и обозначения:**

- Граница объекта
- Характерная точка объекта
- Граница населенного пункта, сведения о которой внесены в ЕГРН
- 37:05-4.67 - Номер границы населенного пункта, муниципального образования, сведения о которой внесены в ЕГРН
- Граница кадастрового квартала, сведения о которой внесены в ЕГРН
- 37:24:040125 - Номер кадастрового квартала, сведения о которой внесены в ЕГРН
- Границы объектов недвижимости, сведения о которой внесены в ЕГРН
- 37:24:040720 - Номер земельного участка, сведения о котором внесены в ЕГРН

После: \_\_\_\_\_ Дата « 13 » сентября 20 22 г.

Место для подписи (подлинной) лица, составившего описание местоположения границ объекта







Масштаб 1:1 000

**Используемые условные знаки и обозначения:**

- - Граница объекта
- | - Характерная точка объекта
- - Граница населенного пункта, сведения о которой внесены в ЕГРН
- 37.95-4.67 - Номер границы населенного пункта, муниципального образования, сведения о которой внесены в ЕГРН
- - Граница кадастрового квартала, сведения о которой внесены в ЕГРН
- 37.24.040124 - Номер кадастрового квартала
- 37.24.040124 - Номер кадастрового участка, сведения о которой внесены в ЕГРН
- 37.24.040124 - Номер земельного участка, сведения о котором внесены в ЕГРН

Подпись: \_\_\_\_\_ Дата « 13 » сентября 20 22 г.  
Место: \_\_\_\_\_ лица, составившего описание местоположения границ объекта







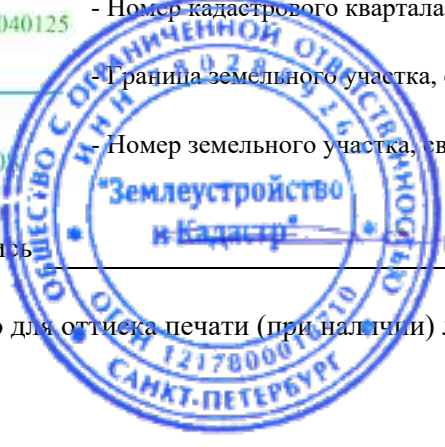
Масштаб 1:1 000

Используемые условные знаки и обозначения:

- Граница объекта
- Характерная точка объекта
- Граница населенного пункта, сведения о которой внесены в ЕГРН
- 37:05-4.67 - Номер границы населенного пункта, муниципального образования, сведения о которой внесены в ЕГРН
- Граница кадастрового квартала, сведения о которой внесены в ЕГРН
- 37:04:040125 - Номер кадастрового квартала
- Граница земельного участка, сведения о которой внесены в ЕГРН
- 20 - Номер земельного участка, сведения о котором внесены в ЕГРН

Подпись \_\_\_\_\_ Дата « 13 » сентября 20 22 г.

Место для печати (подпись) лица, составившего описание местоположения границ объекта











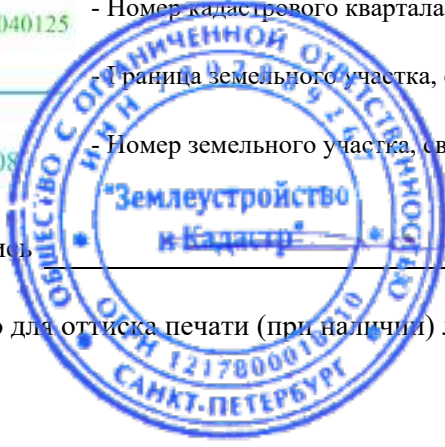
Масштаб 1:1 000

Используемые условные знаки и обозначения:

- Граница объекта
- Характерная точка объекта
- Граница населенного пункта, сведения о которой внесены в ЕГРН
- Номер границы населенного пункта, муниципального образования, сведения о которой внесены в ЕГРН
- Граница кадастрового квартала, сведения о которой внесены в ЕГРН
- Номер кадастрового квартала
- Граница земельного участка, сведения о которой внесены в ЕГРН
- Номер земельного участка, сведения о котором внесены в ЕГРН

Подпись \_\_\_\_\_ Дата « 13 » сентября 20 22 г.

Место для печати (подпись) лица, составившего описание местоположения границ объекта







Масштаб 1:1 000

Используемые условные знаки и обозначения:

- Граница объекта
- Характерная точка объекта
- Граница населенного пункта, сведения о которой внесены в ЕГРН
- 37:95-4-67 - Номер границы населенного пункта, муниципального образования, сведения о которой внесены в ЕГРН
- Граница кадастрового квартала, сведения о которой внесены в ЕГРН
- 37:24:04:0125 - Номер кадастрового квартала
- 37:24:02:0560 - Номер кадастрового участка, сведения о которой внесены в ЕГРН
- 208 - Номер земельного участка, сведения о котором внесены в ЕГРН

Подпись \_\_\_\_\_ Дата « 13 » сентября 20 22 г.

Место для подписания (при наличии) лица, составившего описание местоположения границ объекта







Масштаб 1:1 000

**Используемые условные знаки и обозначения:**

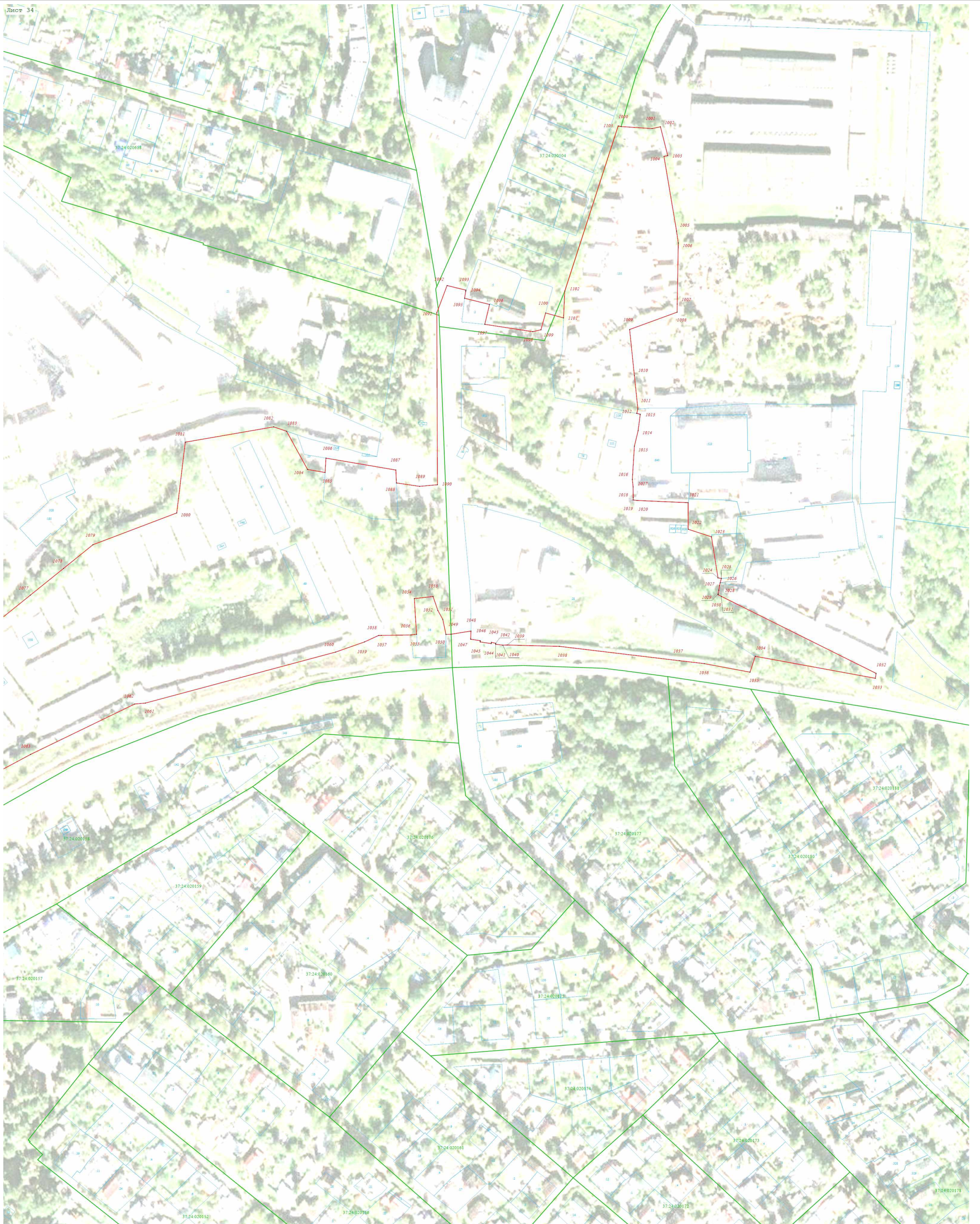
- - Граница объекта
- | - Характерная точка объекта
- - Граница населенного пункта, сведения о которой внесены в ЕГРН
- 37:95-4.61 - Номер границы населенного пункта, муниципального образования, сведения о которой внесены в ЕГРН
- - Граница кадастрового квартала, сведения о которой внесены в ЕГРН
- 37:24:040121 - Номер кадастрового квартала
- - Границы точек кадастровых объектов, сведения о которой внесены в ЕГРН
- 37:24:020610 - Номер земельного участка, сведения о котором внесены в ЕГРН



Дата « 13 » сентября 20 22 г.

Место для подписей (присвоения) лица, составившего описание местоположения границ объекта





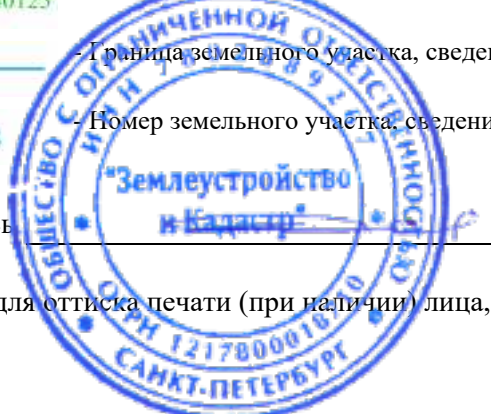
Масштаб 1:1 000

Используемые условные знаки и обозначения:

- Граница объекта
- Характерная точка объекта
- Граница населенного пункта, сведения о которой внесены в ЕГРН
- 37:95-4.67 - Номер границы населенного пункта, муниципального образования, сведения о которой внесены в ЕГРН
- Граница кадастрового квартала, сведения о которой внесены в ЕГРН
- 37:24:040125 - Номер кадастрового квартала
- 37:24:020101 - Номер кадастрового участка, сведения о которой внесены в ЕГРН
- 2:08 - Номер земельного участка, сведения о котором внесены в ЕГРН

Подпись \_\_\_\_\_ Дата « 13 » сентября 20 22 г.

Место для оттиска печати (при наличии), составившего описание местоположения границ объекта







Масштаб 1:1 000

Используемые условные знаки и обозначения:

- Граница объекта
- Характерная точка объекта
- Граница населенного пункта, сведения о которой внесены в ЕГРН
- 37.954.4.67 - Номер границы населенного пункта, муниципального образования, сведения о которой внесены в ЕГРН
- Граница кадастрового квартала, сведения о которой внесены в ЕГРН
- 37.24.040125 - Номер кадастрового квартала
- Граница земельного участка, сведения о которой внесены в ЕГРН
- Номер земельного участка, сведения о котором внесены в ЕГРН



Дата « 13 » сентября 20 22 г.

Место для подписи (подписать) лица, составившего описание местоположения границ объекта





Масштаб 1:1 000

**Используемые условные знаки и обозначения:**

- Граница объекта
- Характерная точка объекта
- Граница населенного пункта, сведения о которой внесены в ЕГРН
- 37-95-4-61 - Номер границы населенного пункта, муниципального образования, сведения о которой внесены в ЕГРН
- Граница кадастрового квартала, сведения о которой внесены в ЕГРН
- 37-24-04-0125 - Номер кадастрового квартала
- 37-24-04-0202 - Номер кадастрового участка, сведения о которой внесены в ЕГРН
- 200 - Номер земельного участка, сведения о котором внесены в ЕГРН

Подпись \_\_\_\_\_ Дата « 13 » сентября 20 22 г.

Место для печати (присвоить) лица, составившего описание местоположения границ объекта







Масштаб 1:1 000

**Используемые условные знаки и обозначения:**

- Граница объекта
- Характерная точка объекта
- Граница населенного пункта, сведения о которой внесены в ЕГРН
- Номер границы населенного пункта, муниципального образования, сведения о которой внесены в ЕГРН
- Граница кадастрового квартала, сведения о которой внесены в ЕГРН
- Номер кадастрового квартала
- Границы земельного участка, сведения о которой внесены в ЕГРН
- Номер земельного участка, сведения о котором внесены в ЕГРН

Подпись \_\_\_\_\_ Дата « 13 » сентября 20 22 г.

Место для печати (подпись) лица, составившего описание местоположения границ объекта







Масштаб 1:1 000

**Используемые условные знаки и обозначения:**

- Граница объекта
- Характерная точка объекта
- Граница населенного пункта, сведения о которой внесены в ЕГРН
- 37:05-4.65 - Номер границы населенного пункта, муниципального образования, сведения о которой внесены в ЕГРН
- Граница кадастрового квартала, сведения о которой внесены в ЕГРН
- 37:24:040124 - Номер кадастрового квартала
- Граница земельного участка, сведения о которой внесены в ЕГРН
- 37:24:040732 - Номер земельного участка, сведения о котором внесены в ЕГРН

Подпись \_\_\_\_\_ Дата « 13 » сентября 20 22 г.

Место для печати (подпись) лица, составившего описание местоположения границ объекта







Масштаб 1:1 000

Используемые условные знаки и обозначения:

- Граница объекта
- Характерная точка объекта
- Граница населенного пункта, сведения о которой внесены в ЕГРН
- Номер границы населенного пункта, муниципального образования, сведения о которой внесены в ЕГРН
- Граница кадастрового квартала, сведения о которой внесены в ЕГРН
- Номер кадастрового квартала
- Граница территории населенного пункта, сведения о которой внесены в ЕГРН
- Номер земельного участка, сведения о котором внесены в ЕГРН

После: \_\_\_\_\_ Дата « 13 » сентября 20 22 г.

Место для оттиска печати (при наличии) лица, составившего описание местоположения границ объекта







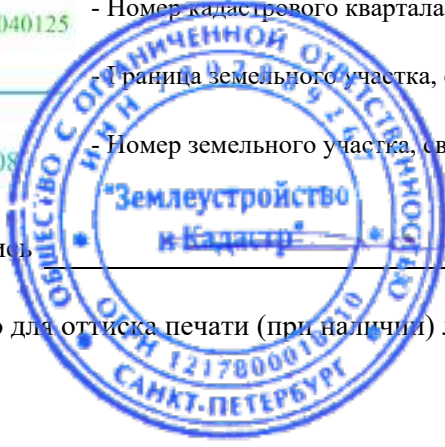
Масштаб 1:1 000

Используемые условные знаки и обозначения:

- Граница объекта
- Характерная точка объекта
- Граница населенного пункта, сведения о которой внесены в ЕГРН
- Номер границы населенного пункта, муниципального образования, сведения о которой внесены в ЕГРН
- Граница кадастрового квартала, сведения о которой внесены в ЕГРН
- Номер кадастрового квартала
- Граница земельного участка, сведения о которой внесены в ЕГРН
- Номер земельного участка, сведения о котором внесены в ЕГРН

Подпись \_\_\_\_\_ Дата « 13 » сентября 20 22 г.

Место для печати (проставить) лица, составившего описание местоположения границ объекта







Масштаб 1:1 000

**Используемые условные знаки и обозначения:**

- Граница объекта
- Характерная точка объекта
- Граница населенного пункта, сведения о которой внесены в ЕГРН
- 37:95-4.67 - Номер границы населенного пункта, муниципального образования, сведения о которой внесены в ЕГРН
- Граница кадастрового квартала, сведения о которой внесены в ЕГРН
- 37:24:040124 - Номер кадастрового квартала
- Граница земельного участка, сведения о которой внесены в ЕГРН
- 50:08:0080001:001 - Номер земельного участка, сведения о котором внесены в ЕГРН

Подпись \_\_\_\_\_ Дата « 13 » сентября 20 22 г.  
Место для печати (подпись) лица, составившего описание местоположения границ объекта











Масштаб 1:1 000

**Используемые условные знаки и обозначения:**

- Граница объекта
- Характерная точка объекта
- Граница населенного пункта, сведения о которой внесены в ЕГРН
- 37:95-4.65 - Номер границы населенного пункта, муниципального образования, сведения о которой внесены в ЕГРН
- Граница кадастрового квартала, сведения о которой внесены в ЕГРН
- 37:24:020512 - Номер кадастрового квартала
- 37:24:020512 - Номер кадастрового квартала, сведения о которой внесены в ЕГРН
- 200 - Номер земельного участка, сведения о котором внесены в ЕГРН

Подпись \_\_\_\_\_ Дата « 13 » сентября 20 22 г.

Место для отложения печати (приведенного) лица, составившего описание местоположения границ объекта







Масштаб 1:1 000

**Используемые условные знаки и обозначения:**

- Граница объекта
- Характерная точка объекта
- Граница населенного пункта, сведения о которой внесены в ЕГРН
- 37:95-4.65 - Номер границы населенного пункта, муниципального образования, сведения о которой внесены в ЕГРН
- Граница кадастрового квартала, сведения о которой внесены в ЕГРН
- 37:24:040125 - Номер кадастрового квартала
- Граница земельного участка, сведения о которой внесены в ЕГРН
- 37:95-4.65 - Номер земельного участка, сведения о котором внесены в ЕГРН

Подпись \_\_\_\_\_ Дата « 13 » сентября 20 22 г.

Место для печати (присвоить) лица, составившего описание местоположения границ объекта











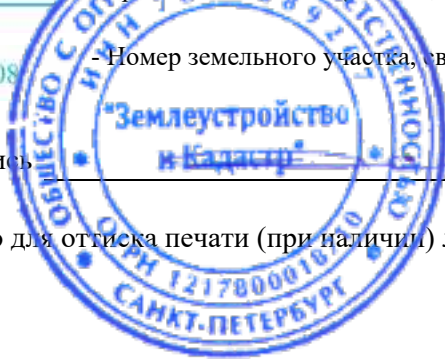
Масштаб 1:1 000

**Используемые условные знаки и обозначения:**

- Граница объекта
- Характерная точка объекта
- Граница населенного пункта, сведения о которой внесены в ЕГРН
- 37-95-4-67 - Номер границы населенного пункта, муниципального образования, сведения о которой внесены в ЕГРН
- Граница кадастрового квартала, сведения о которой внесены в ЕГРН
- 37-24-040125 - Номер кадастрового квартала, сведения о которой внесены в ЕГРН
- Граница земельного участка, сведения о котором внесены в ЕГРН
- 20 - Номер земельного участка, сведения о котором внесены в ЕГРН

Подпись \_\_\_\_\_ Дата « 13 » сентября 20 22 г.

Место для оттиска печати (присвоить) лица, составившего описание местоположения границ объекта







Масштаб 1:1 000

Используемые условные знаки и обозначения:

- Граница объекта
- Характерная точка объекта
- Граница населенного пункта, сведения о которой внесены в ЕГРН
- Номер границы населенного пункта, муниципального образования, сведения о которой внесены в ЕГРН
- Граница кадастрового квартала, сведения о которой внесены в ЕГРН
- Номер кадастрового квартала
- Граница земельного участка, сведения о которой внесены в ЕГРН
- Номер земельного участка, сведения о котором внесены в ЕГРН

Подпись \_\_\_\_\_ Дата « 13 » сентября 20 22 г.

Место для печати (прислать) лица, составившего описание местоположения границ объекта







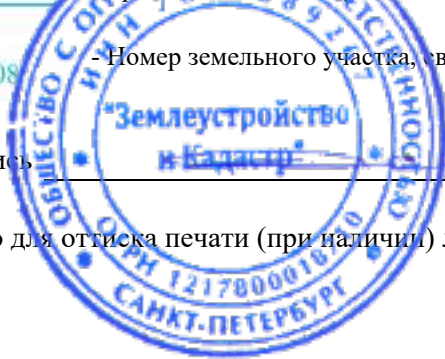
Масштаб 1:1 000

Используемые условные знаки и обозначения:

- Граница объекта
- Характерная точка объекта
- Граница населенного пункта, сведения о которой внесены в ЕГРН
- 37-95-4-67 - Номер границы населенного пункта, муниципального образования, сведения о которой внесены в ЕГРН
- Граница кадастрового квартала, сведения о которой внесены в ЕГРН
- 37-24-04-0125 - Номер кадастрового квартала, сведения о которой внесены в ЕГРН
- 20 - Номер земельного участка, сведения о котором внесены в ЕГРН

Подпись \_\_\_\_\_ Дата « 13 » сентября 20 22 г.

Место для оттиска печати (при наличии) лица, составившего описание местоположения границ объекта















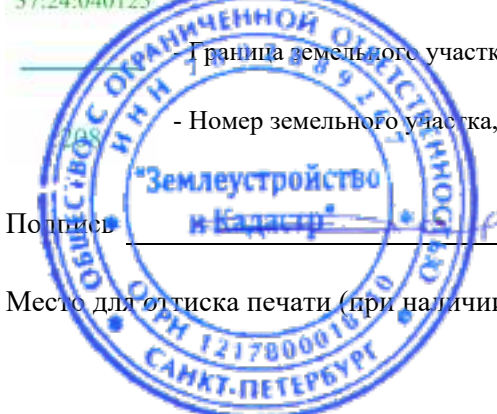
Масштаб 1:1 000

**Используемые условные знаки и обозначения:**

- Граница объекта
- Характерная точка объекта
- Граница населенного пункта, сведения о которой внесены в ЕГРН
- 37:95-4.67 - Номер границы населенного пункта, муниципального образования, сведения о которой внесены в ЕГРН
- Граница кадастрового квартала, сведения о которой внесены в ЕГРН
- 37:24:040121 - Номер кадастрового квартала
- Граница земельного участка, сведения о которой внесены в ЕГРН
- Номер земельного участка, сведения о котором внесены в ЕГРН

Дата « 13 » сентября 20 22 г.

Место подписки печати (при наличии) лица, составившего описание местоположения границ объекта







Масштаб 1:1 000

**Используемые условные знаки и обозначения:**

- Граница объекта
- Характерная точка объекта
- Граница населенного пункта, сведения о которой внесены в ЕГРН
- 37:95-4-67 - Номер границы населенного пункта, муниципального образования, сведения о которой внесены в ЕГРН
- Граница кадастрового квартала, сведения о которой внесены в ЕГРН
- 37:24:040125 - Номер кадастрового квартала
- 37:24:040125 - Номер кадастрового квартала, сведения о которой внесены в ЕГРН
- 201 - Номер земельного участка, сведения о котором внесены в ЕГРН

Подпись \_\_\_\_\_ Дата « 13 » сентября 20 22 г.

Место для печати (присвоения) лица, составившего описание местоположения границ объекта







Масштаб 1:1 000

**Используемые условные знаки и обозначения:**

- Граница объекта
- Характерная точка объекта
- Граница населенного пункта, сведения о которой внесены в ЕГРН
- 37-95-4-67 - Номер границы населенного пункта, муниципального образования, сведения о которой внесены в ЕГРН
- Граница кадастрового квартала, сведения о которой внесены в ЕГРН
- 37-24-040814 - Номер кадастрового квартала
- 37-24-010301 - Номер кадастрового квартала, сведения о которой внесены в ЕГРН
- 200 - Номер земельного участка, сведения о котором внесены в ЕГРН

Подпись \_\_\_\_\_ Дата « 13 » сентября 20 22 г.

Место для подписи (при наличии) лица, составившего описание местоположения границ объекта







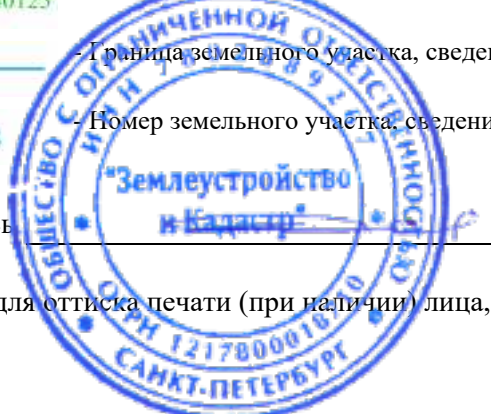
Масштаб 1:1 000

**Используемые условные знаки и обозначения:**

- Граница объекта
- Характерная точка объекта
- Граница населенного пункта, сведения о которой внесены в ЕГРН
- 37:05-4.61 - Номер границы населенного пункта, муниципального образования, сведения о которой внесены в ЕГРН
- Граница кадастрового квартала, сведения о которой внесены в ЕГРН
- 37:24-040931 - Номер кадастрового квартала
- 37:24-040123 - Номер кадастрового квартала, сведения о которой внесены в ЕГРН
- 208 - Номер земельного участка, сведения о котором внесены в ЕГРН

Подпись \_\_\_\_\_ Дата « 13 » сентября 20 22 г.

Место для оттиска печати (при наличии), составившего описание местоположения границ объекта







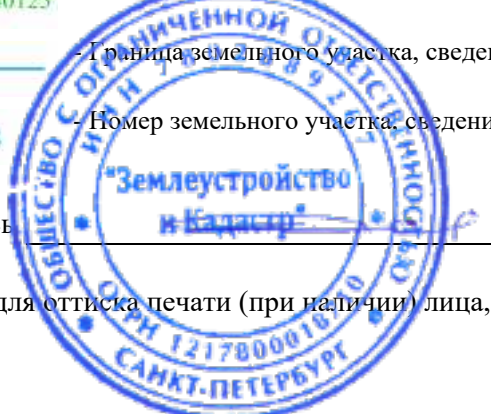
Масштаб 1:1 000

Используемые условные знаки и обозначения:

- Граница объекта
- Характерная точка объекта
- Граница населенного пункта, сведения о которой внесены в ЕГРН
- Номер границы населенного пункта, муниципального образования, сведения о которой внесены в ЕГРН
- Граница кадастрового квартала, сведения о которой внесены в ЕГРН
- Номер кадастрового квартала
- Граница земельного участка, сведения о которой внесены в ЕГРН
- Номер земельного участка, сведения о котором внесены в ЕГРН

Подпись \_\_\_\_\_ Дата « 13 » сентября 20 22 г.

Место для оттиска печати (при наличии), составившего описание местоположения границ объекта







Масштаб 1:1 000

Используемые условные знаки и обозначения:

- Граница объекта
- Характерная точка объекта
- Граница населенного пункта, сведения о которой внесены в ЕГРН
- Номер границ населенного пункта, муниципального образования, сведения о которой внесены в ЕГРН
- Граница кадастрового квартала, сведения о которой внесены в ЕГРН
- Номер кадастрового квартала
- Граница района/поселения, сведения о которой внесены в ЕГРН
- Номер земельного участка, сведения о котором внесены в ЕГРН

Подпись \_\_\_\_\_ Дата « 13 » сентября 20 22 г.

Место для отбора пробы (при наличии) лица, составившего описание местоположения границ объекта







Масштаб 1:1 000

Используемые условные знаки и обозначения:

- Граница объекта
- Характерная точка объекта
- Граница населенного пункта, сведения о которой внесены в ЕГРН
- 37:95:4.65 - Номер границы населенного пункта, муниципального образования, сведения о которой внесены в ЕГРН
- Граница кадастрового квартала, сведения о которой внесены в ЕГРН
- 37:24:040125 - Номер кадастрового квартала
- Граница земельного участка, сведения о которой внесены в ЕГРН
- 20 - Номер земельного участка, сведения о котором внесены в ЕГРН

Подпись \_\_\_\_\_ Дата « 13 » сентября 20 22 г.

Место для оттиска печати (при наличии) лица, составившего описание местоположения границ объекта







Масштаб 1:1 000

Используемые условные знаки и обозначения:

- Граница объекта
- Характерная точка объекта
- Граница населенного пункта, сведения о которой внесены в ЕГРН
- 37.95-4.67 - Номер границы населенного пункта, муниципального образования, сведения о которой внесены в ЕГРН
- Граница кадастрового квартала, сведения о которой внесены в ЕГРН
- 37.24.010325 - Номер кадастрового квартала
- Граница земельного участка, сведения о которой внесены в ЕГРН
- 37.24.010316 - Номер земельного участка, сведения о котором внесены в ЕГРН

После: \_\_\_\_\_ Дата « 13 » сентября 20 22 г.

Место для оттиска печати (при наличии) лица, составившего описание местоположения границ объекта







Масштаб 1:1 000

Используемые условные знаки и обозначения:

- Граница объекта
- Характерная точка объекта
- Граница населенного пункта, сведения о которой внесены в ЕГРН
- Номер границы населенного пункта, муниципального образования, сведения о которой внесены в ЕГРН
- Граница кадастрового квартала, сведения о которой внесены в ЕГРН
- Номер кадастрового квартала
- Граница кадастрового участка, сведения о которой внесены в ЕГРН
- Номер земельного участка, сведения о котором внесены в ЕГРН

После: \_\_\_\_\_ Дата « 13 » сентября 20 22 г.

Место для подписи (подлинную) лица, составившего описание местоположения границ объекта







Масштаб 1:1 000

**Используемые условные знаки и обозначения:**

- Граница объекта
- Характерная точка объекта
- Граница населенного пункта, сведения о которой внесены в ЕГРН
- Номер границы населенного пункта, муниципального образования, сведения о которой внесены в ЕГРН
- Граница кадастрового квартала, сведения о которой внесены в ЕГРН
- Номер кадастрового квартала
- Граница объекта недвижимости, сведения о которой внесены в ЕГРН
- Номер земельного участка, сведения о котором внесены в ЕГРН

Подпись \_\_\_\_\_ Дата « 13 » сентября 20 22 г.

Место для подписей (присвоить) лица, составившего описание местоположения границ объекта







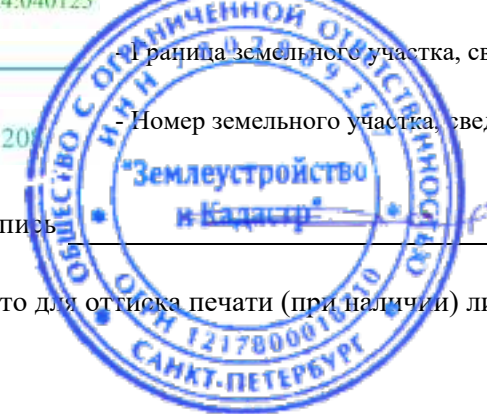
Масштаб 1:1 000

Используемые условные знаки и обозначения:

- Граница объекта
- Характерная точка объекта
- Граница населенного пункта, сведения о которой внесены в ЕГРН
- Номер границы населенного пункта, муниципального образования, сведения о которой внесены в ЕГРН
- Граница кадастрового квартала, сведения о которой внесены в ЕГРН
- Номер кадастрового квартала
- Номер земельного участка, сведения о которой внесены в ЕГРН
- Номер земельного участка, сведения о котором внесены в ЕГРН

Подпись \_\_\_\_\_ Дата « 13 » сентября 20 22 г.

Место для печати (проблема) лица, составившего описание местоположения границ объекта







Масштаб 1:1 000

Используемые условные знаки и обозначения:

- Граница объекта
- Характерная точка объекта
- Границы населенного пункта, сведения о которой внесены в ЕГРН
- 37:95-4.67 - Номер границы населенного пункта, муниципального образования, сведения о которой внесены в ЕГРН
- Границы кадастрового квартала, сведения о которой внесены в ЕГРН
- 37:24-030126 - Номер кадастрового квартала
- 37:24-030126 - Номер кадастрового участка, сведения о которой внесены в ЕГРН
- 37:95-4.67 - Номер земельного участка, сведения о котором внесены в ЕГРН

Подпись \_\_\_\_\_ Дата « 13 » сентября 20 22 г.

Место для печати (подпись) лица, составившего описание местоположения границ объекта











Масштаб 1:1000

**Используемые условные знаки и обозначения:**

- Граница объекта
- Характерная точка объекта
- Граница населенного пункта, сведения о которой внесены в ЕГРН
- 37-95-4.67 - Номер границы населенного пункта, муниципального образования, сведения о которой внесены в ЕГРН
- Граница кадастрового квартала, сведения о которой внесены в ЕГРН

- 37-24-010133 - Номер кадастрового квартала
- 37-24-010131 - Номер кадастрового участка, сведения о которой внесены в ЕГРН
- 37-95-4.67 - Номер земельного участка, сведения о котором внесены в ЕГРН

Подпись \_\_\_\_\_ Дата « 13 » сентября 20 22 г.

Место для печати (проблема) лица, составившего описание местоположения границ объекта











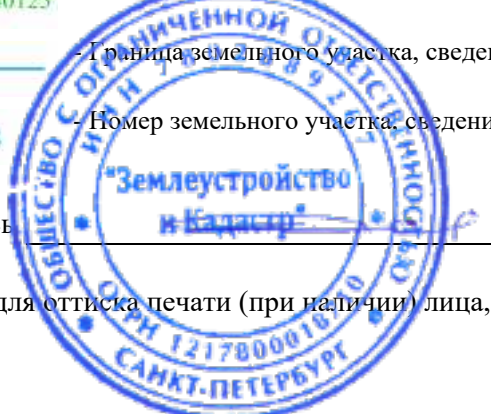
Масштаб 1:1 000

Используемые условные знаки и обозначения:

- Граница объекта
- Характерная точка объекта
- Граница населенного пункта, сведения о которой внесены в ЕГРН
- 37:95-4.67 - Номер границы населенного пункта, муниципального образования, сведения о которой внесены в ЕГРН
- Граница кадастрового квартала, сведения о которой внесены в ЕГРН
- 37:24:010215 - Номер кадастрового квартала, сведения о которой внесены в ЕГРН
- 208 - Номер земельного участка, сведения о котором внесены в ЕГРН

Подпись \_\_\_\_\_ Дата « 13 » сентября 20 22 г.

Место для оттиска печати (при наличии), составившего описание местоположения границ объекта







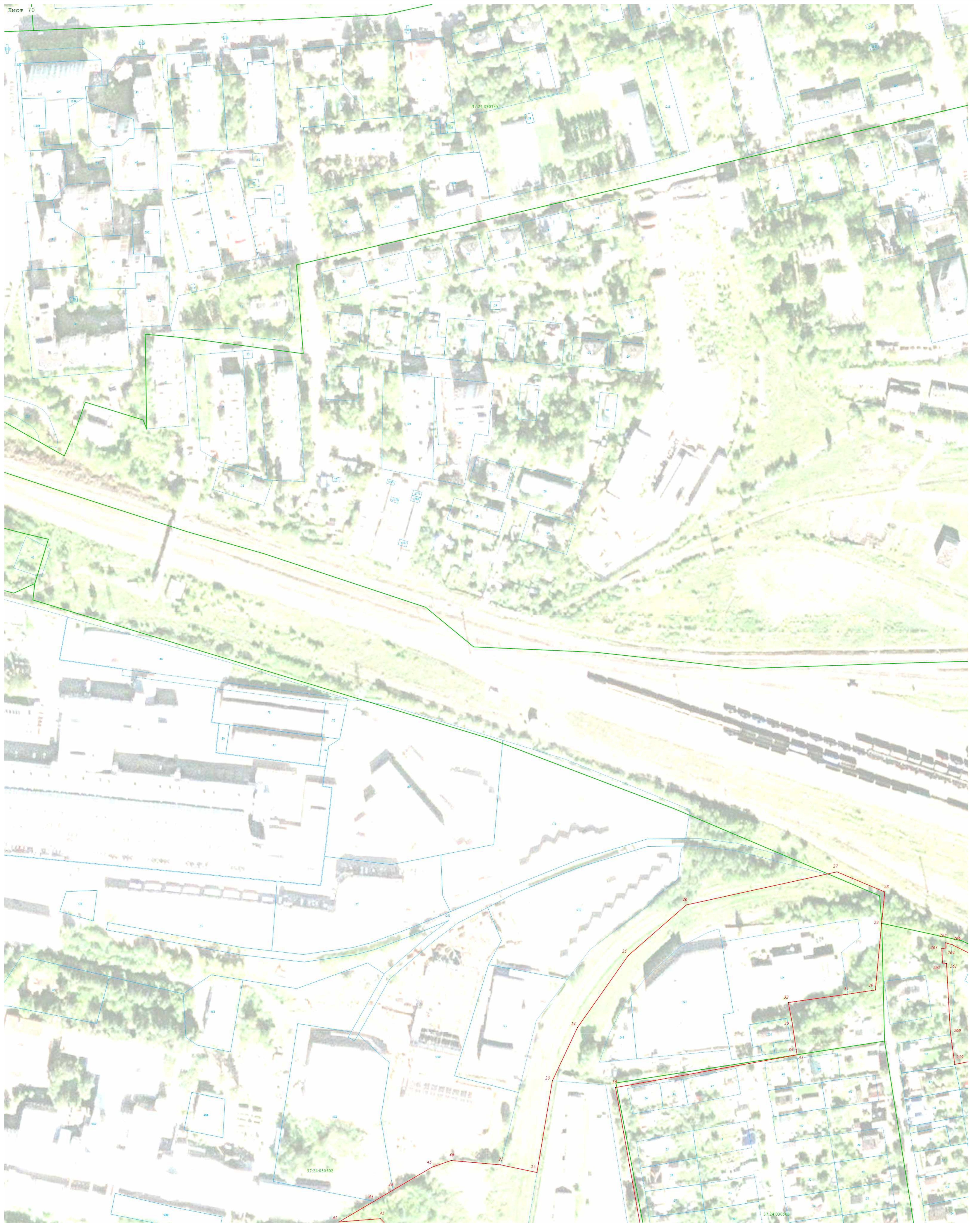










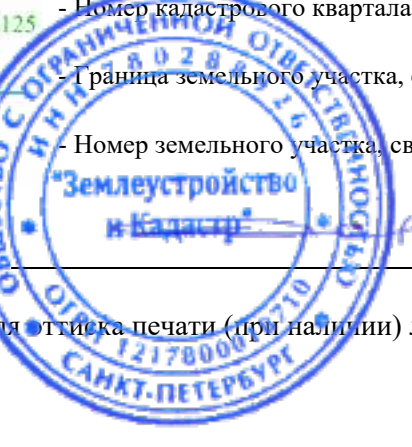


Масштаб 1:1 000

Используемые условные знаки и обозначения:

- Граница объекта
- Характерная точка объекта
- Граница населенного пункта, сведения о которой внесены в ЕГРН
- Номер границы населенного пункта, муниципального образования, сведения о которой внесены в ЕГРН
- Граница кадастрового квартала, сведения о которой внесены в ЕГРН
- Номер кадастрового квартала
- Граница земельного участка, сведения о которой внесены в ЕГРН
- Номер земельного участка, сведения о котором внесены в ЕГРН

После \_\_\_\_\_ Дата « 13 » сентября 20 22 г.  
Место для подписей (подлинными) лица, составившего описание местоположения границ объекта







Масштаб 1:1 000

Используемые условные знаки и обозначения:

- Граница объекта
- Характерная точка объекта
- Граница населенного пункта, сведения о которой внесены в ЕГРН
- 37:95-4.67 - Номер границы населенного пункта, муниципального образования, сведения о которой внесены в ЕГРН
- Граница кадастрового квартала, сведения о которой внесены в ЕГРН
- 37:24:040125 - Номер кадастрового квартала
- Граница земельного участка, сведения о которой внесены в ЕГРН
- 20 - Номер земельного участка, сведения о котором внесены в ЕГРН

Подпись \_\_\_\_\_ Дата « 13 » сентября 20 22 г.

Место для печати (присвоено) лица, составившего описание местоположения границ объекта







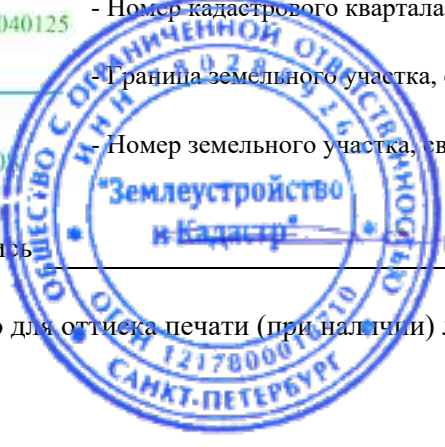
Масштаб 1:1 000

Используемые условные знаки и обозначения:

- Граница объекта
- Характерная точка объекта
- Граница населенного пункта, сведения о которой внесены в ЕГРН
- Номер границы населенного пункта, муниципального образования, сведения о которой внесены в ЕГРН
- Граница кадастрового квартала, сведения о которой внесены в ЕГРН
- Номер кадастрового квартала
- Граница кадастрового участка, сведения о которой внесены в ЕГРН
- Номер земельного участка, сведения о котором внесены в ЕГРН

Подпись \_\_\_\_\_ Дата « 13 » сентября 20 22 г.

Место для печати (подпись) лица, составившего описание местоположения границ объекта







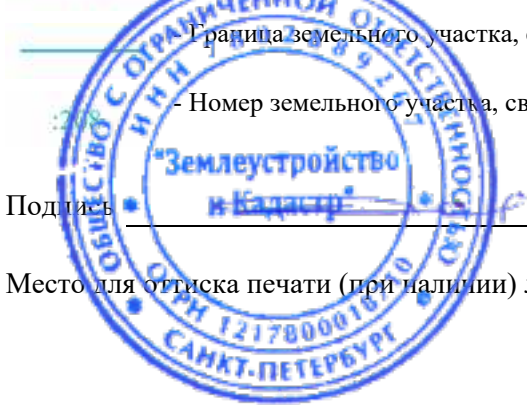
Масштаб 1:1000

Используемые условные знаки и обозначения:

- Граница объекта
- Характерная точка объекта
- Граница населенного пункта, сведения о которой внесены в ЕГРН
- 37:054-4.67 - Номер границы населенного пункта, муниципального образования, сведения о которой внесены в ЕГРН
- Граница кадастрового квартала, сведения о которой внесены в ЕГРН
- 37:24:00121 - Номер кадастрового квартала
- Граница земельного участка, сведения о которой внесены в ЕГРН
- 37:24:00121 - Номер земельного участка, сведения о котором внесены в ЕГРН

После: \_\_\_\_\_ Дата « 13 » сентября 20 22 г.

Место для оттиска печати (подпись) лица, составившего описание местоположения границ объекта







Масштаб 1:1 000

Используемые условные знаки и обозначения:

- Граница объекта
- Характерная точка объекта
- Граница населенного пункта, сведения о которой внесены в ЕГРН
- 37.95-4.65 - Номер границы населенного пункта, муниципального образования, сведения о которой внесены в ЕГРН
- Граница кадастрового квартала, сведения о которой внесены в ЕГРН
- 37.24.040125 - Номер кадастрового квартала
- Граница кадастрового квартала, сведения о которой внесены в ЕГРН
- 200 - Номер земельного участка, сведения о котором внесены в ЕГРН

Подпись: \_\_\_\_\_ Дата « 13 » сентября 20 22 г.

Место для оттиска печати (при наличии) лица, составившего описание местоположения границ объекта







Масштаб 1:1 000

Используемые условные знаки и обозначения:

- Граница объекта
- Характерная точка объекта
- Граница населенного пункта, сведения о которой внесены в ЕГРН
- 37:05-4.67 - Номер границы населенного пункта, муниципального образования, сведения о которой внесены в ЕГРН
- Граница кадастрового квартала, сведения о которой внесены в ЕГРН
- 37:24:040125 - Номер кадастрового квартала
- Граница кадастрового участка, сведения о которой внесены в ЕГРН
- 37:24:010314 - Номер земельного участка, сведения о котором внесены в ЕГРН

Подпись \_\_\_\_\_ Дата « 13 » сентября 20 22 г.

Место для подписи (при наличии) лица, составившего описание местоположения границ объекта







Масштаб 1:1 000

**Используемые условные знаки и обозначения:**

- Граница объекта
- Характерная точка объекта
- Граница населенного пункта, сведения о которой внесены в ЕГРН
- Номер границы населенного пункта, муниципального образования, сведения о которой внесены в ЕГРН
- Граница кадастрового квартала, сведения о которой внесены в ЕГРН
- Номер кадастрового квартала
- Границы земельных участков, сведения о которой внесены в ЕГРН
- Номер земельного участка, сведения о котором внесены в ЕГРН

Подпись \_\_\_\_\_ Дата « 13 » сентября 20 22 г.

Место для печати (подпись) лица, составившего описание местоположения границ объекта







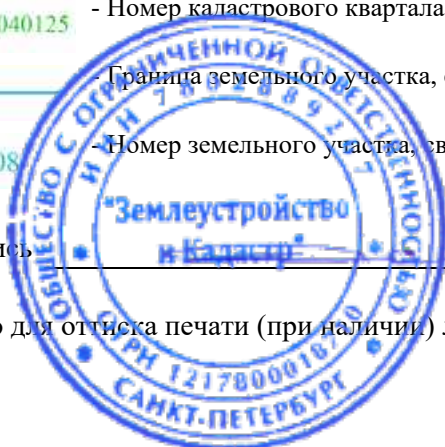
Масштаб 1:1 000

Используемые условные знаки и обозначения:

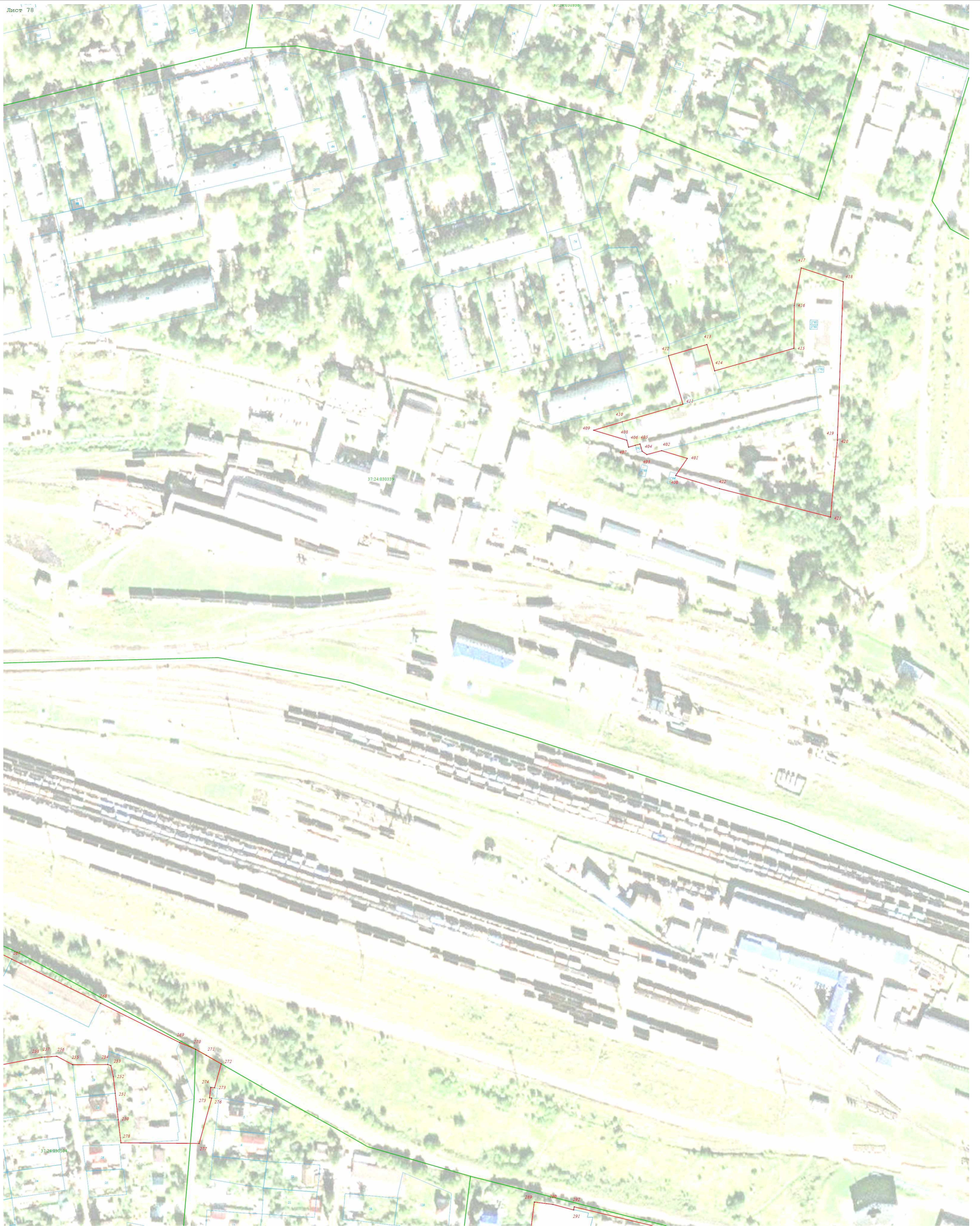
- Граница объекта
- Характерная точка объекта
- Граница населенного пункта, сведения о которой внесены в ЕГРН
- Номер границы населенного пункта, муниципального образования, сведения о которой внесены в ЕГРН
- Граница кадастрового квартала, сведения о которой внесены в ЕГРН
- Номер кадастрового квартала
- Граница земельного участка, сведения о которой внесены в ЕГРН
- Номер земельного участка, сведения о котором внесены в ЕГРН

Подпись \_\_\_\_\_ Дата « 13 » сентября 20 22 г.

Место для отбора печати (при наличии) лица, составившего описание местоположения границ объекта







Масштаб 1:1 000

Используемые условные знаки и обозначения:

- Граница объекта
- Характерная точка объекта
- Граница населенного пункта, сведения о которой внесены в ЕГРН
- 37:05-4.67 - Номер границы населенного пункта, муниципального образования, сведения о которой внесены в ЕГРН
- Граница кадастрового квартала, сведения о которой внесены в ЕГРН
- 37:04:00125 - Номер кадастрового квартала
- Граница земельного участка, сведения о которой внесены в ЕГРН
- 37:04:030504 - Номер земельного участка, сведения о котором внесены в ЕГРН

Подпись \_\_\_\_\_ Дата « 13 » сентября 20 22 г.

Место для печати (присвоить) лица, составившего описание местоположения границ объекта







Масштаб 1:1 000

Используемые условные знаки и обозначения:

- Граница объекта
- Характерная точка объекта
- Граница населенного пункта, сведения о которой внесены в ЕГРН
- Номер границы населенного пункта, муниципального образования, сведения о которой внесены в ЕГРН
- Граница кадастрового квартала, сведения о которой внесены в ЕГРН
- Номер кадастрового квартала
- Граница земельного участка, сведения о которой внесены в ЕГРН
- Номер земельного участка, сведения о котором внесены в ЕГРН

Подпись \_\_\_\_\_ Дата « 13 » сентября 20 22 г.

Место для подписи (присвоить) лица, составившего описание местоположения границ объекта







Масштаб 1:1 000

**Используемые условные знаки и обозначения:**

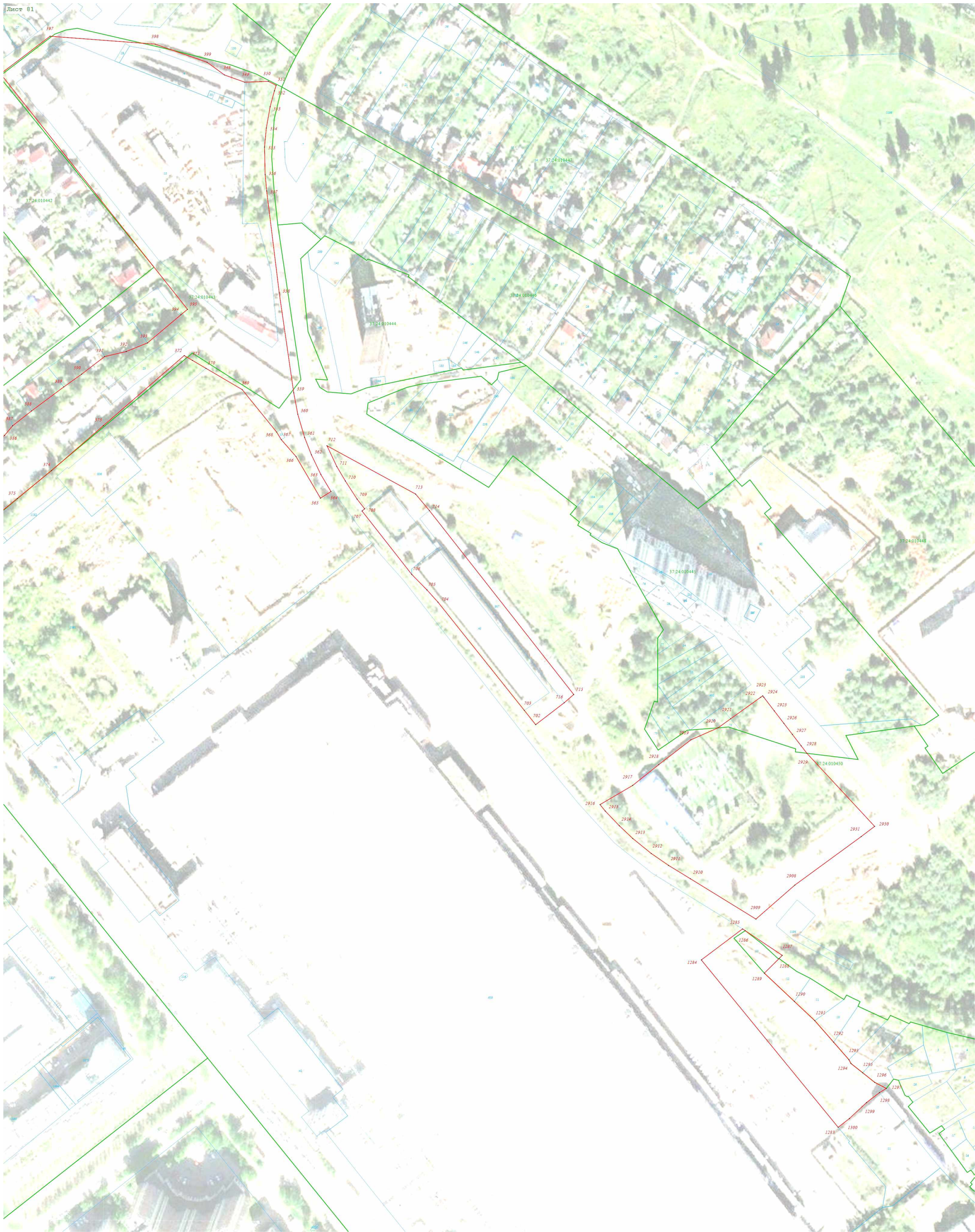
- - Граница объекта
- | - Характерная точка объекта
- - Граница населенного пункта, сведения о которой внесены в ЕГРН
- - Номер границы населенного пункта, муниципального образования, сведения о которой внесены в ЕГРН
- - Граница кадастрового квартала, сведения о которой внесены в ЕГРН
- - Номер кадастрового квартала
- - Граница земельного участка, сведения о которой внесены в ЕГРН
- - Номер земельного участка, сведения о котором внесены в ЕГРН

Подпись \_\_\_\_\_ Дата « 13 » сентября 20 22 г.

Место для печати (подпись) лица, составившего описание местоположения границ объекта







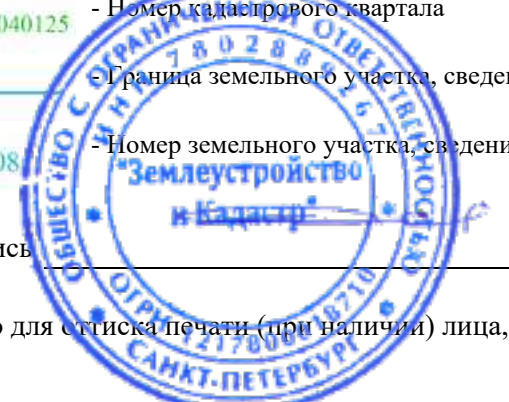
Масштаб 1:1 000

**Используемые условные знаки и обозначения:**

- Граница объекта
- Характерная точка объекта
- Граница населенного пункта, сведения о которой внесены в ЕГРН
- Номер границы населенного пункта, муниципального образования, сведения о которой внесены в ЕГРН
- Граница кадастрового квартала, сведения о которой внесены в ЕГРН
- Номер кадастрового квартала
- Граница земельного участка, сведения о которой внесены в ЕГРН
- Номер земельного участка, сведения о котором внесены в ЕГРН

Подпись \_\_\_\_\_ Дата « 13 » сентября 20 22 г.

Место для подписей (или подписей) лица, составившего описание местоположения границ объекта







Масштаб 1:1 000

Используемые условные знаки и обозначения:

- Граница объекта
- Характерная точка объекта
- Граница населенного пункта, сведения о которой внесены в ЕГРН
- Номер границы населенного пункта, муниципального образования, сведения о которой внесены в ЕГРН
- Граница кадастрового квартала, сведения о которой внесены в ЕГРН
- Номер кадастрового квартала
- Граница земельного участка, сведения о которой внесены в ЕГРН
- Номер земельного участка, сведения о котором внесены в ЕГРН

После: \_\_\_\_\_ Дата « 13 » сентября 20 22 г.

Место для печати (при наличии) лица, составившего описание местоположения границ объекта















Масштаб 1:1 000

**Используемые условные знаки и обозначения:**

- Граница объекта
- Характерная точка объекта
- Граница населенного пункта, сведения о которой внесены в ЕГРН
- Номер границы населенного пункта, муниципального образования, сведения о которой внесены в ЕГРН
- Граница кадастрового квартала, сведения о которой внесены в ЕГРН
- Номер кадастрового квартала
- Граница кадастрового участка, сведения о которой внесены в ЕГРН
- Номер земельного участка, сведения о котором внесены в ЕГРН

Подпись \_\_\_\_\_ Дата « 13 » сентября 20 22 г.

Место для оттиска печати (при наличии) лица, составившего описание местоположения границ объекта







Масштаб 1:1 000

**Используемые условные знаки и обозначения:**

- Граница объекта
- Характерная точка объекта
- Граница населенного пункта, сведения о которой внесены в ЕГРН
- 37:05-4.65 - Номер границы населенного пункта, муниципального образования, сведения о которой внесены в ЕГРН
- Граница кадастрового квартала, сведения о которой внесены в ЕГРН
- 37:24:030715 - Номер кадастрового квартала
- 37:24:030715 - Номер кадастрового участка, сведения о которой внесены в ЕГРН
- 200 - Номер земельного участка, сведения о котором внесены в ЕГРН

Подпись \_\_\_\_\_ Дата « 13 » сентября 20 22 г.

Место для оттиска печати (при наличии) лица, составившего описание местоположения границ объекта







Масштаб 1:1 000

Используемые условные знаки и обозначения:

- Граница объекта
- Характерная точка объекта
- Граница населенного пункта, сведения о которой внесены в ЕГРН
- 37:05-4.67 - Номер границы населенного пункта, муниципального образования, сведения о которой внесены в ЕГРН
- Граница кадастрового квартала, сведения о которой внесены в ЕГРН
- 37:24:010125 - Номер кадастрового квартала
- Граница земельного участка, сведения о которой внесены в ЕГРН
- 20 - Номер земельного участка, сведения о котором внесены в ЕГРН

Подпись \_\_\_\_\_ Дата « 13 » сентября 20 22 г.

Место для печати (подпись) лица, составившего описание местоположения границ объекта







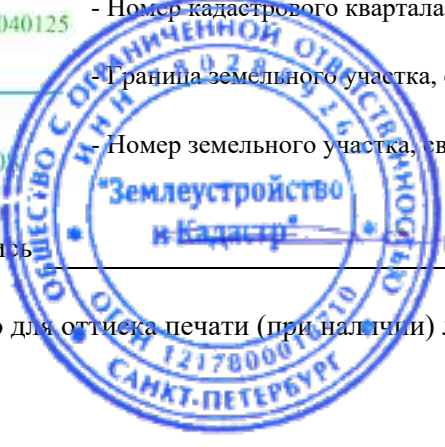
Масштаб 1:1 000

Используемые условные знаки и обозначения:

- Граница объекта
- | Характерная точка объекта
- Граница населенного пункта, сведения о которой внесены в ЕГРН
- 37-24-010453 Номер границы населенного пункта, муниципального образования, сведения о которой внесены в ЕГРН
- Граница кадастрового квартала, сведения о которой внесены в ЕГРН
- 37-24-010453 Номер кадастрового квартала
- 37-24-010453 Номер населенного пункта, сведения о которой внесены в ЕГРН
- 37-24-010453 Номер земельного участка, сведения о котором внесены в ЕГРН

Подпись: \_\_\_\_\_ Дата « 13 » сентября 20 22 г.

Место для печати (подпись) лица, составившего описание местоположения границ объекта







Масштаб 1:1 000

Используемые условные знаки и обозначения:

- Граница объекта
- Характерная точка объекта
- Граница населенного пункта, сведения о которой внесены в ЕГРН
- 37-95-4-61 - Номер границы населенного пункта, муниципального образования, сведения о которой внесены в ЕГРН
- Граница кадастрового квартала, сведения о которой внесены в ЕГРН
- 37-24-030412 - Номер кадастрового квартала
- 37-24-030401 - Номер кадастрового участка, сведения о которой внесены в ЕГРН
- 20 - Номер земельного участка, сведения о котором внесены в ЕГРН

Подпись \_\_\_\_\_ Дата « 13 » сентября 20 22 г.

Место для подписи (при наличии) лица, составившего описание местоположения границ объекта











Масштаб 1:1 000

Используемые условные знаки и обозначения:

- Граница объекта
- Характерная точка объекта
- Границы населенного пункта, сведения о которой внесены в ЕГРН
- Номер границы населенного пункта, муниципального образования, сведения о которой внесены в ЕГРН
- Границы кадастрового квартала, сведения о которой внесены в ЕГРН
- Номер кадастрового квартала
- Границы кадастрового участка, сведения о которой внесены в ЕГРН
- Номер кадастрового участка, сведения о котором внесены в ЕГРН
- Номер земельного участка, сведения о котором внесены в ЕГРН

Подпись \_\_\_\_\_ Дата « 13 » сентября 20 22 г.

Место для печати (подпись) лица, составившего описание местоположения границ объекта







Масштаб 1:1 000

Используемые условные знаки и обозначения:

- Граница объекта
- Характерная точка объекта
- Граница населенного пункта, сведения о которой внесены в ЕГРН
- Номер границы населенного пункта, муниципального образования, сведения о которой внесены в ЕГРН
- Граница кадастрового квартала, сведения о которой внесены в ЕГРН
- Номер кадастрового квартала
- Границы зон в границах квартала, сведения о которой внесены в ЕГРН
- Номер земельного участка, сведения о котором внесены в ЕГРН

Подпись \_\_\_\_\_ Дата « 13 » сентября 20 22 г.

Место для подписи (при наличии) лица, составившего описание местоположения границ объекта







Масштаб 1:1 000

Используемые условные знаки и обозначения:

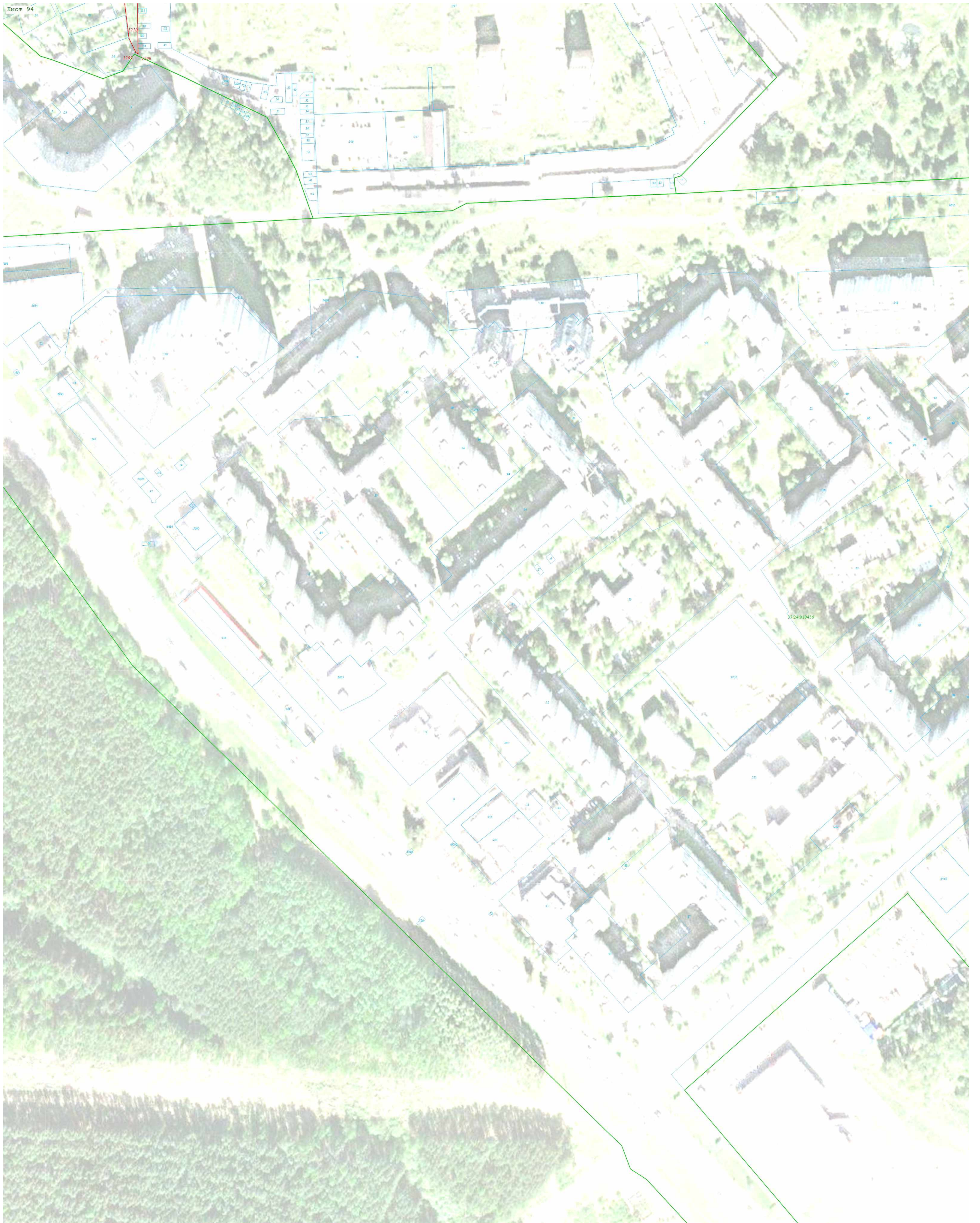
- - Граница объекта
- - Характерная точка объекта
- - Границы населенного пункта, сведения о которой внесены в ЕГРН
- 37:05:4.61 - Номер границы населенного пункта, муниципального образования, сведения о которой внесены в ЕГРН
- - Границы кадастрового квартала, сведения о которой внесены в ЕГРН
- 37:24:040125 - Номер кадастрового квартала
- - Границы земельного участка, сведения о которой внесены в ЕГРН
- 37:05:030574 - Номер земельного участка, сведения о котором внесены в ЕГРН

Подпись: \_\_\_\_\_ Дата « 13 » сентября 20 22 г.

Место для оттиска печати (при наличии) лица, составившего описание местоположения границ объекта







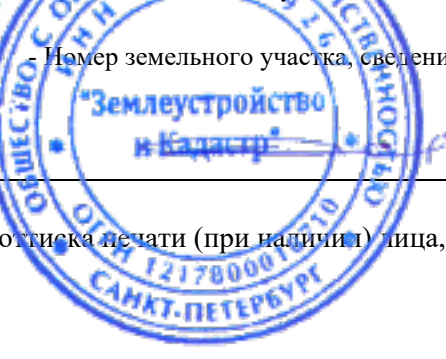
Масштаб 1:1 000

Используемые условные знаки и обозначения:

- Граница объекта
- Характерная точка объекта
- Границы населенного пункта, сведения о которой внесены в ЕГРН
- Номер границы населенного пункта, муниципального образования, сведения о которой внесены в ЕГРН
- Границы кадастрового квартала, сведения о которой внесены в ЕГРН
- Номер кадастрового квартала
- Границы дачного участка, сведения о которой внесены в ЕГРН
- Номер земельного участка, сведения о котором внесены в ЕГРН

Подпись \_\_\_\_\_ Дата « 13 » сентября 20 22 г.

Место для отрыва листа (при наличии) лица, составившего описание местоположения границ объекта







37:24:030414

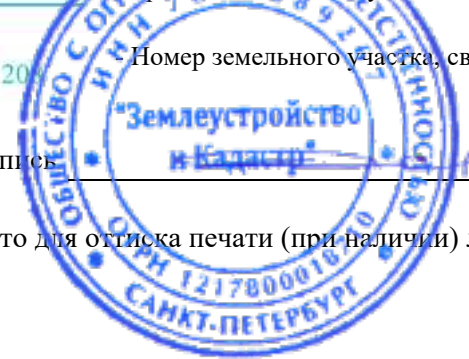
Масштаб 1:1 000

**Используемые условные знаки и обозначения:**

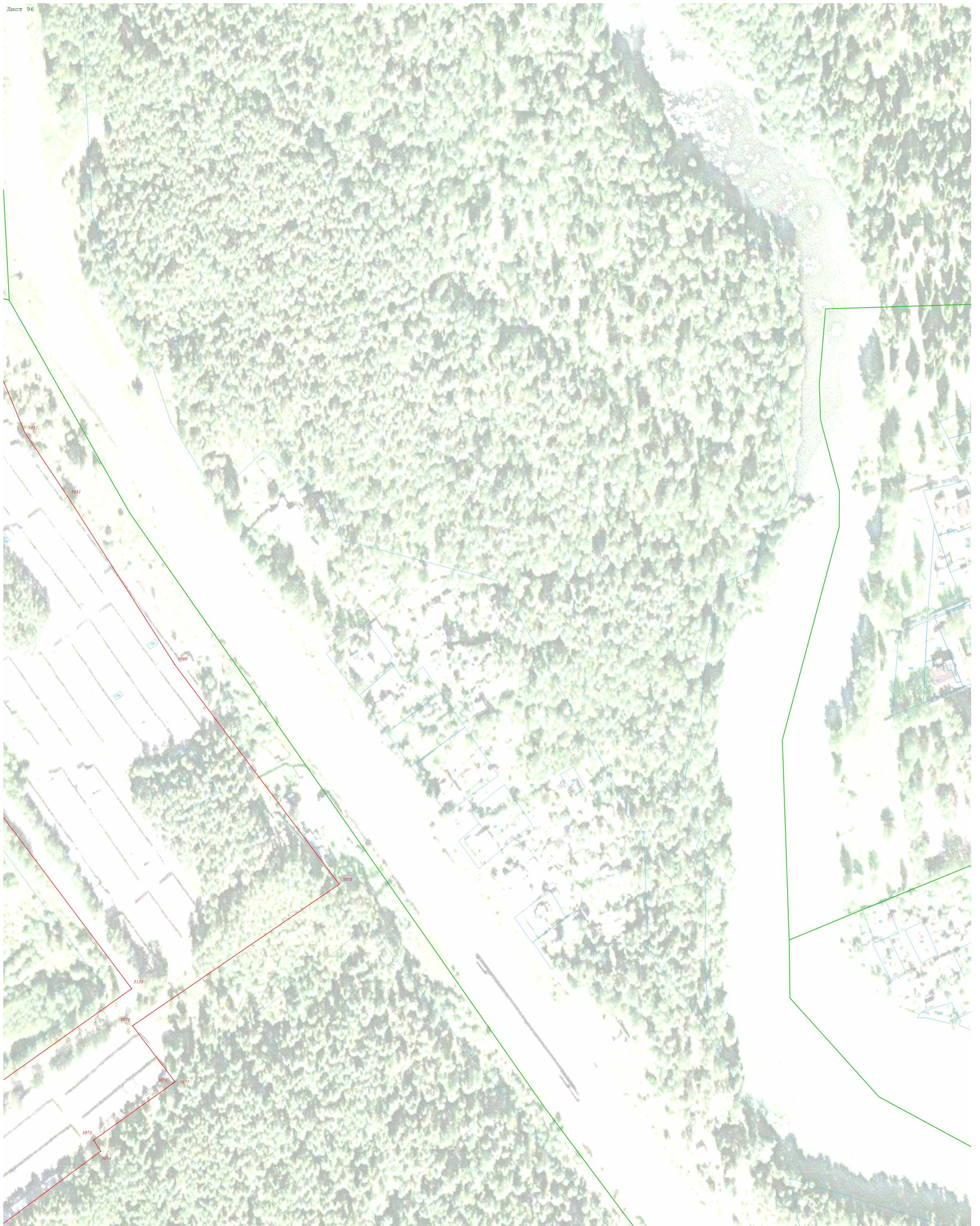
- Граница объекта
- Характерная точка объекта
- Граница населенного пункта, сведения о которой внесены в ЕГРН
- 37:05-4.67 - Номер границы населенного пункта, муниципального образования, сведения о которой внесены в ЕГРН
- Граница кадастрового квартала, сведения о которой внесены в ЕГРН
- 37:24:040125 - Номер кадастрового квартала
- Граница земельного участка, сведения о которой внесены в ЕГРН
- 20 - Номер земельного участка, сведения о котором внесены в ЕГРН

После: \_\_\_\_\_ Дата « 13 » сентября 20 22 г.

Место для оттиска печати (подпись) лица, составившего описание местоположения границ объекта







Масштаб 1:1 000

**Используемые условные знаки и обозначения:**

- Граница объекта
- Характерная точка объекта
- Граница населенного пункта, сведения о которой внесены в ЕГРН
- Номер границы населенного пункта, муниципального образования, сведения о которой внесены в ЕГРН
- Граница кадастрового квартала, сведения о которой внесены в ЕГРН
- Номер кадастрового квартала
- Граница земельного участка, сведения о которой внесены в ЕГРН
- Номер земельного участка, сведения о котором внесены в ЕГРН

Подпись \_\_\_\_\_ Дата « 13 » сентября 20 22 г.

Место для подписи (при наличии) лица, составившего описание местоположения границ объекта







Масштаб 1:1 000

Используемые условные знаки и обозначения:

- Граница объекта
- Характерная точка объекта
- Граница населенного пункта, сведения о которой внесены в ЕГРН
- 37:05-4.67 - Номер границы населенного пункта, муниципального образования, сведения о которой внесены в ЕГРН
- Граница кадастрового квартала, сведения о которой внесены в ЕГРН
- 37:04:040124 - Номер кадастрового квартала
- Граница земельного участка, сведения о которой внесены в ЕГРН
- 20 - Номер земельного участка, сведения о котором внесены в ЕГРН

Подпись \_\_\_\_\_ Дата « 13 » сентября 20 22 г.

Место для печати (при наличии) лица, составившего описание местоположения границ объекта







Масштаб 1:1 000

Используемые условные знаки и обозначения:

- Граница объекта
- Характерная точка объекта
- Граница населенного пункта, сведения о которой внесены в ЕГРН
- 37:95-4.67 - Номер границы населенного пункта, муниципального образования, сведения о которой внесены в ЕГРН
- Граница кадастрового квартала, сведения о которой внесены в ЕГРН
- 37:24:040121 - Номер кадастрового квартала
- Граница кадастрового участка, сведения о которой внесены в ЕГРН
- 200 - Номер земельного участка, сведения о котором внесены в ЕГРН

Подпись \_\_\_\_\_ Дата « 13 » сентября 20 22 г.

Место для оттиска печати (присвоить) лица, составившего описание местоположения границ объекта







Масштаб 1:1 000

**Используемые условные знаки и обозначения:**

- Граница объекта
- Характерная точка объекта
- Граница населенного пункта, сведения о которой внесены в ЕГРН
- Номер границы населенного пункта, муниципального образования, сведения о которой внесены в ЕГРН
- Граница кадастрового квартала, сведения о которой внесены в ЕГРН
- Номер кадастрового квартала
- Граница земельного участка, сведения о которой внесены в ЕГРН
- Номер земельного участка, сведения о котором внесены в ЕГРН

После: \_\_\_\_\_ Дата « 13 » сентября 20 22 г.

Место для оттиска печати (подпись) лица, составившего описание местоположения границ объекта







Масштаб 1:1 000

Используемые условные знаки и обозначения:

- Граница объекта
- Характерная точка объекта
- Граница населенного пункта, сведения о которой внесены в ЕГРН
- 37:05-4.61 - Номер границы населенного пункта, муниципального образования, сведения о которой внесены в ЕГРН
- Граница кадастрового квартала, сведения о которой внесены в ЕГРН
- 37:04:040125 - Номер кадастрового квартала
- Граница земельного участка, сведения о которой внесены в ЕГРН
- 208 - Номер земельного участка, сведения о котором внесены в ЕГРН

Подпись \_\_\_\_\_ Дата « 13 » сентября 20 22 г.

Место для печати (при наличии) лица, составившего описание местоположения границ объекта







Масштаб 1:1 000

Используемые условные знаки и обозначения:

- Граница объекта
- Характерная точка объекта
- Граница населенного пункта, сведения о которой внесены в ЕГРН
- 37.95-4.67 - Номер границы населенного пункта, муниципального образования, сведения о которой внесены в ЕГРН
- Граница кадастрового квартала, сведения о которой внесены в ЕГРН
- 37.04.040121 - Номер кадастрового квартала
- Граница земельного участка, сведения о которой внесены в ЕГРН
- Номер земельного участка, сведения о котором внесены в ЕГРН

После: \_\_\_\_\_ Дата « 13 » сентября 20 22 г.  
Место: \_\_\_\_\_ (подпись (подпись) лица, составившего описание местоположения границ объекта)

